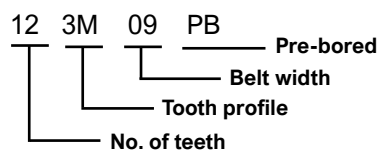


Item no. example:



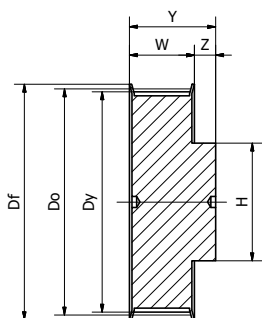
Our HTD timing pulleys with solid hub are available in pitches 3M, 5M and 8M. Materials are aluminum, steel and cast iron. Jens S are able to machine Your pulleys to desired bore in our mechanical work shop.

Pulleys with pitch 3M are all made in aluminium.

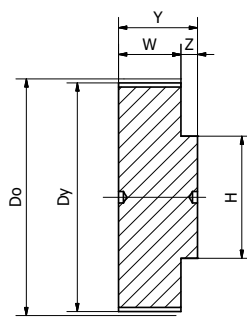
Pulleys with pitch 5M are made in steel, except for those with teeth  $\geq 44$ . These pulleys are made in aluminium.

Pulleys with pitch 8M are made in steel, except for those with teeth  $\geq 80$ . These pulleys are made in cast iron.

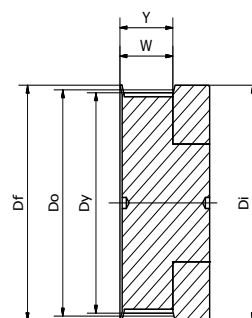
3M09											
Number of teeth	Belt width [mm]	Execution	Do [mm]	Dy [mm]	Df [mm]	W [mm]	H [mm]	Y [mm]	Z [mm]	Weight [kg]	Material
10	9	2	9,55	8,79	13	10,2	13	17,5	7,3	0,004	Aluminum
12	9	2	11,46	10,7	15	10,2	15	17,5	7,3	0,006	
14	9	2	13,37	12,61	16	10,2	18	17,5	7,3	0,007	
15	9	2	14,32	13,56	17,5	10,2	18	17,5	7,3	0,008	
16	9	1	15,28	14,52	17,5	12,8	10	20,6	7,8	0,007	
18	9	1	17,19	16,43	20	12,8	10	20,6	7,8	0,008	
20	9	1	19,1	18,34	23	12,8	13	20,6	7,8	0,01	
21	9	1	20,02	19,29	25	12,8	13	20,6	7,8	0,013	
22	9	1	21,01	20,25	25	12,8	13	20,6	7,8	0,014	
24	9	1	22,92	22,16	25	12,8	14	20,6	7,8	0,016	
26	9	1	24,83	24,07	28	12,8	16	20,6	7,8	0,018	
28	9	1	26,74	25,98	32	12,8	18	20,6	7,8	0,024	
30	9	1	28,65	27,89	32	12,8	20	20,6	7,8	0,028	
32	9	1	30,56	29,8	36	12,8	22	20,6	7,8	0,032	
36	9	1	34,38	33,62	39	13,4	26	22,2	8,8	0,045	
40	9	1	38,2	37,44	42	13,4	28	22,2	8,8	0,055	
44	9	1	42,02	41,26	48	13,4	33	22,2	8,8	0,074	
48	9	1A	45,84	45,08	-	13,4	33	22,2	8,8	0,074	
60	9	1A	57,3	56,54	-	13,4	33	22,2	8,8	0,106	
72	9	1A	68,75	67,99	-	13,4	33	22,2	8,8	0,145	



1

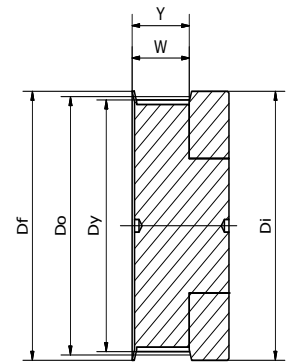


1A



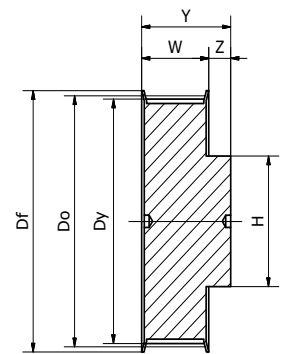
2

3M15											
Number of teeth	Belt width [mm]	Execution	Do [mm]	Dy [mm]	Df [mm]	W [mm]	H [mm]	Y [mm]	Z [mm]	Weight [kg]	Material
10	15	2	9,55	8,79	13	17,5	13	26	9	0,006	Aluminum
12	15	2	11,46	10,7	15	17,5	15	26	9	0,008	
14	15	2	13,37	12,61	16	17,5	18	26	9	0,01	
15	15	2	14,32	13,56	17,5	17,5	18	26	9	0,012	
16	15	1	15,28	14,52	17,5	20,6	10	26	6,5	0,01	
18	15	1	17,19	16,43	20	20,6	10	26	6,5	0,012	
20	15	1	19,1	18,34	23	20,6	13	26	6,5	0,014	
21	15	1	20,02	19,29	25	20,6	13	26	6,5	0,016	
22	15	1	21,01	20,25	25	20,6	13	26	6,5	0,018	
24	15	1	22,92	22,16	25	20,6	14	26	6,5	0,02	
26	15	1	24,83	24,07	28	20,6	16	26	6,5	0,027	
28	15	1	26,74	25,98	32	20,6	18	26	6,5	0,03	
30	15	1	28,65	27,89	32	20,6	20	26	6,5	0,035	
32	15	1	30,56	29,8	36	20,6	22	26	6,5	0,042	
36	15	1	34,38	33,62	39	22,2	26	30	10	0,06	
40	15	1	38,2	37,44	42	22,2	28	30	10	0,075	
44	15	1	42,02	41,26	48	22,2	33	30	10	0,095	
48	15	1A	45,84	45,08	-	22,2	33	30	10	0,103	
60	15	1A	57,3	56,54	-	22,2	33	30	10	0,15	
72	15	1A	68,75	67,99	-	22,2	33	30	10	0,212	

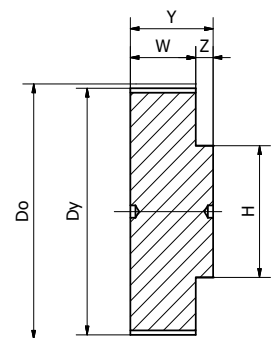


2

5M09												
Number of teeth	Belt width [mm]	Execution	Do [mm]	Dy [mm]	Df [mm]	Di [mm]	W [mm]	H [mm]	Y [mm]	Z [mm]	Weight [kg]	Material
12	9	1	19,1	17,96	23	-	14,5	12	20	5,5	0,028	Steel
14	9	1	22,28	21,14	25	-	14,5	13	20	5,5	0,034	
15	9	1	23,87	22,73	28	-	14,5	16	20	5,5	0,042	
16	9	1	25,46	24,32	28	-	14,5	16,5	20	5,5	0,05	
18	9	1	28,65	27,51	32	-	14,5	20	20	5,5	0,07	
20	9	1	31,83	30,69	36	-	14,5	23	20	8,0	0,094	
21	9	1	33,42	32,28	38	-	14,5	24	22,5	8	0,11	
22	9	1	35,01	33,87	39	-	14,5	25,5	22,5	8	0,118	
24	9	1	38,2	37,06	42	-	14,5	27	22,5	8	0,145	
26	9	1	41,38	40,24	44	-	14,5	30	22,5	8	0,17	
28	9	1	44,56	43,42	48	-	14,5	30,5	22,5	8	0,2	
30	9	1	47,75	46,6	51	-	14,5	35	22,5	8	0,236	
32	9	1	50,93	49,79	54	-	14,5	38	22,5	8	0,27	
36	9	1	57,3	56,16	60	-	14,5	38	22,5	8	0,324	
40	9	1	63,66	62,52	71	-	14,5	38	22,5	8	0,4	
44	9	1A	70,03	68,89	-	-	14,5	38	22,5	11	0,17	Aluminum
48	9	1A	76,39	75,25	-	-	14,5	45	25,5	11	0,182	
60	9	1A	95,49	94,35	-	-	14,5	45	25,5	11	0,23	
72	9	3A	114,59	113,45	-	90	14,5	45	25,5	11	0,27	

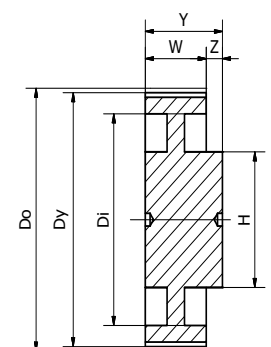


1



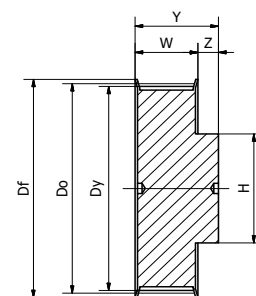
1A

5M15												
Number of teeth	Belt width [mm]	Execution	Do [mm]	Dy [mm]	Df [mm]	Di [mm]	W [mm]	H [mm]	Y [mm]	Z [mm]	Weight [kg]	Material
12	15	1	19,1	17,96	23	-	20,5	12	26	5,5	0,034	Steel
14	15	1	22,28	21,14	25	-	20,5	13	26	5,5	0,046	
15	15	1	23,87	22,73	28	-	20,5	16	26	5,5	0,056	
16	15	1	25,46	24,32	28	-	20,5	16,5	26	5,5	0,064	
18	15	1	28,65	27,51	32	-	20,5	20	26	5,5	0,086	
20	15	1	31,83	30,69	36	-	20,5	23	26	5,5	0,112	
21	15	1	33,42	32,28	38	-	20,5	24	26	5,5	0,13	
22	15	1	35,01	33,87	39	-	20,5	25,5	26	5,5	0,14	
24	15	1	38,2	37,06	42	-	20,5	27	28	7,5	0,18	
26	15	1	41,38	40,24	44	-	20,5	30	28	7,5	0,22	
28	15	1	44,56	43,42	48	-	20,5	35	28	7,5	0,25	
30	15	1	47,75	46,6	51	-	20,5	38	28	7,5	0,3	
32	15	1	50,93	49,79	54	-	20,5	38	28	7,5	0,35	
36	15	1	57,3	56,16	60	-	20,5	38	28	7,5	0,426	
40	15	1	63,66	62,52	71	-	20,5	38	28	7,5	0,52	
44	15	1A	70,03	68,89	-	-	20,5	38	30	9,5	0,225	Aluminum
48	15	1A	76,39	75,25	-	-	20,5	38	30	9,5	0,187	
60	15	1A	95,49	94,35	-	-	20,5	50	30	9,5	0,305	
72	15	3A	114,59	113,45	-	90	20,5	50	30	9,5	0,375	

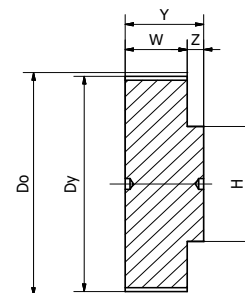


3A

5M25												
Number of teeth	Belt width [mm]	Execution	Do [mm]	Dy [mm]	Df [mm]	Di [mm]	W [mm]	H [mm]	Y [mm]	Z [mm]	Weight [kg]	Material
12	25	1	19,1	17,96	23	-	30	12	36	6	0,05	Steel
14	25	1	22,28	21,14	25	-	30	13	36	6	0,07	
15	25	1	23,87	22,73	28	-	30	16	36	6	0,08	
16	25	1	25,46	24,32	28	-	30	16,5	36	6	0,1	
18	25	1	28,65	27,51	32	-	30	20	36	6	0,12	
20	25	1	31,83	30,69	36	-	30	23	36	6	0,16	
21	25	1	33,42	32,28	38	-	30	24	38	8	0,019	
22	25	1	35,01	33,87	39	-	30	25,5	38	8	0,21	
24	25	1	38,2	37,06	42	-	30	27	38	8	0,25	
26	25	1	41,38	40,24	44	-	30	30	38	8	0,3	
28	25	1	44,56	43,42	48	-	30	30,5	38	8	0,35	
30	25	1	47,75	46,6	51	-	30	35	38	8	0,42	
32	25	1	50,93	49,79	54	-	30	38	38	8	0,48	
36	25	1	57,3	56,16	60	-	30	38	38	8	0,529	
40	25	1	63,66	62,52	71	-	30	38	38	8	0,74	
44	25	1A	70,03	68,89	-	-	30	38	40	10	0,32	Aluminum
48	25	1A	76,39	75,25	-	-	30	38	40	10	0,275	
60	25	1A	95,49	94,35	-	-	30	50	40	10	0,435	
72	25	3A	114,59	113,45	-	90	30	50	40	10	0,525	

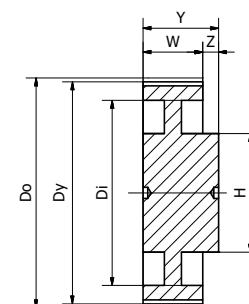


1

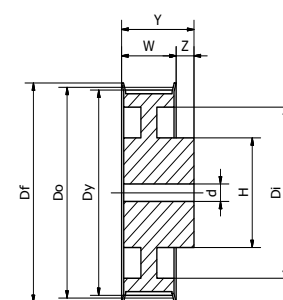


1A

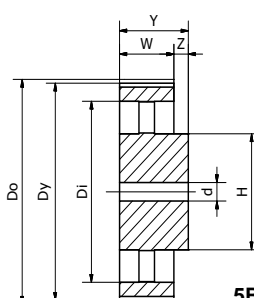
8M20												
Number of teeth	Belt width [mm]	Execution	Do [mm]	Dy [mm]	Df [mm]	Di [mm]	W [mm]	H [mm]	Y [mm]	Z [mm]	Weight [kg]	Material
18	20	1	45,84	44,46	50	-	28	32	38	10	0,4	Steel
20	20	1	50,93	49,56	57	-	28	36	38	10	0,48	
22	20	1	56,02	54,65	60	-	28	43	38	10	0,54	
24	20	1	61,12	59,74	66	-	28	49	38	10	0,65	
26	20	1	66,21	64,84	70	-	28	50	38	10	0,8	
28	20	1	71,3	69,93	75	-	28	55	38	10	0,87	
30	20	1	76,39	75,02	83	-	28	60	38	10	1,02	
32	20	1	81,49	80,12	87	-	28	64	38	10	1,2	
34	20	1	86,58	85,21	91	-	28	70	38	10	1,4	
36	20	1	91,67	90,3	97	-	28	75	38	10	1,55	
38	20	1	96,77	95,39	102	-	28	80	38	10	1,65	
40	20	1	101,86	100,49	106	-	28	85	38	10	1,74	
44	20	1	112,05	110,67	120	-	28	96	38	10	2,1	
48	20	1	122,2	120,86	128	-	28	104	38	10	2,44	
56	20	5	142,6	141,23	150	117	28	80	38	10	2,6	
60	20	5	152,79	151,42	158	127	28	80	38	10	2,7	
64	20	5	162,97	161,6	168	137	28	80	38	10	2,9	
72	20	5	183,35	181,97	192	158	28	80	38	10	3,1	
80	20	5A	203,72	202,35	-	179	28	90	38	10	3,8	Cast Iron
84	20	5A	213,98	212,53	-	190	28	90	38	10	4,2	
90	20	5A	229,2	227,8	-	204	28	90	38	10	4,2	
112	20	5B	285,21	283,83	-	260	28	90	38	10	5,2	
114	20	5B	366,69	365,32	-	342	28	90	38	10	7,5	
168	20	5B	427,8	426,42	-	403	28	100	38	10	10	
192	20	5B	488,92	487,54	-	465	28	100	38	10	14,4	



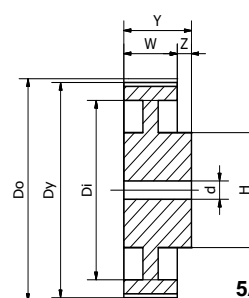
3A



5

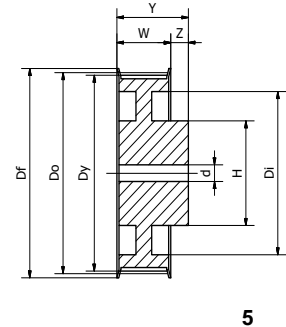
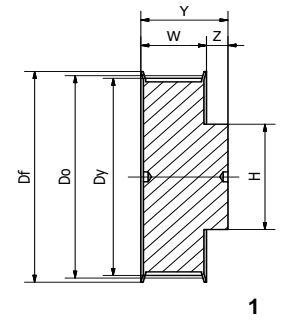


5B

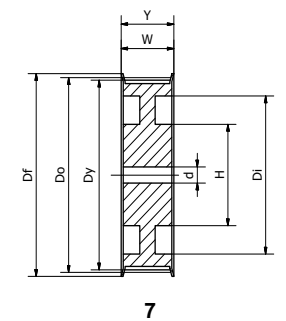
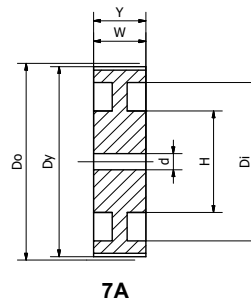
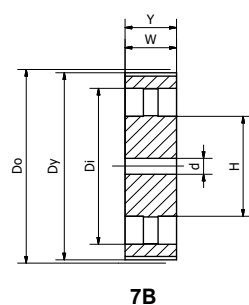
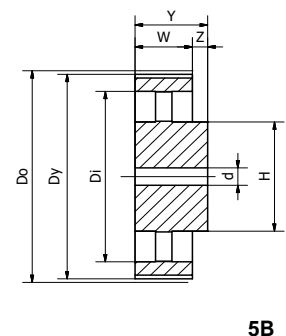
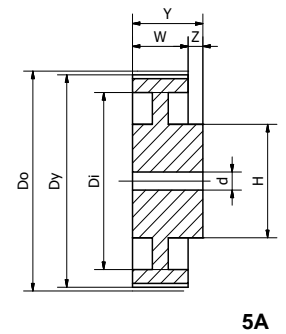


5A

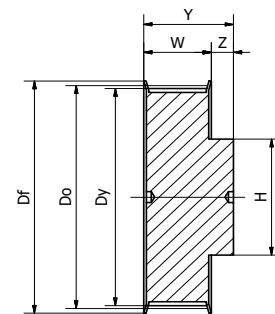
8M30												
Number of teeth	Belt width [mm]	Execution	Do [mm]	Dy [mm]	Df [mm]	Di [mm]	W [mm]	H [mm]	Y [mm]	Z [mm]	Weight [kg]	Material
18	30	1	45,84	44,46	50	-	38	32	48	10	0,5	Steel
20	30	1	50,93	49,56	57	-	38	36	48	10	0,57	
22	30	1	56,02	54,65	60	-	38	43	48	10	0,69	
24	30	1	61,12	59,74	66	-	38	49	48	10	0,84	
26	30	1	66,21	64,84	70	-	38	50	48	10	1	
28	30	1	71,3	69,93	75	-	38	55	48	10	1,12	
30	30	1	76,39	75,02	83	-	38	60	48	10	1,32	
32	30	1	81,49	80,12	87	-	38	64	48	10	1,53	
34	30	1	86,58	85,21	91	-	38	70	48	10	1,8	
36	30	1	91,67	90,3	97	-	38	75	48	10	1,99	
39	30	1	96,77	95,39	102	-	38	80	48	10	2,27	
40	30	1	101,86	100,49	106	-	38	85	48	10	2,4	
44	30	1	112,05	110,67	120	-	38	96	48	10	2,8	
48	30	1	122,2	120,86	128	-	38	104	48	10	3,2	
56	30	5	142,6	141,23	150	117	38	90	48	10	3,6	
61	30	5	152,79	151,42	158	127	38	90	48	10	3,8	
64	30	5	162,97	161,6	168	137	38	90	48	10	4,3	
72	30	5	183,35	181,97	192	158	38	95	48	10	4,8	
80	30	5A	203,72	202,35	-	179	38	100	48	10	5,1	
84	30	5A	213,98	212,53	-	190	38	100	48	10	5,6	
90	30	5A	229,2	227,8	-	204	38	100	48	10	5,7	
112	30	5B	285,21	283,83	-	260	38	100	48	10	6,8	
114	30	5B	366,69	365,32	-	342	38	100	48	10	9,3	
168	30	5B	427,8	426,42	-	403	38	100	48	10	11,4	
192	30	5B	488,92	487,54	-	465	38	100	48	10	16	



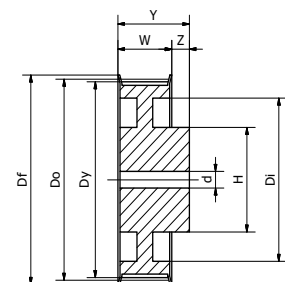
8M50												
Number of teeth	Belt width [mm]	Execution	Do [mm]	Dy [mm]	Df [mm]	Di [mm]	W [mm]	H [mm]	Y [mm]	Z [mm]	Weight [kg]	Material
18	50	1	45,84	44,46	51	-	60	32	70	10	0,7	Steel
20	50	1	50,93	49,56	57	-	60	36	70	10	0,85	
22	50	1	56,02	54,65	60	-	60	43	70	10	1	
24	50	1	61,12	59,74	66	-	60	49	70	10	1,23	
26	50	1	66,21	64,84	70	-	60	50	70	10	1,5	
28	50	1	71,3	69,93	75	-	60	55	70	10	1,67	
30	50	1	76,39	75,02	82	-	60	60	70	10	1,97	
32	50	1	81,49	80,12	87	-	60	64	70	10	2,27	
34	50	1	86,58	85,21	91	-	60	70	70	10	2,69	
36	50	1	91,67	90,3	97	-	60	75	70	10	2,97	
40	50	1	96,77	95,39	102	-	60	80	70	10	3,23	
40	50	1	101,86	100,49	106	-	60	85	70	10	3,5	
44	50	1	112,05	110,67	120	-	60	96	70	10	3,9	
48	50	1	122,2	120,86	128	-	60	104	70	10	4,3	
56	50	7	142,6	141,23	150	117	60	90	60	-	5	
62	50	7	152,79	151,42	158	127	60	100	60	-	5,5	
64	50	7	162,97	161,6	168	137	60	100	60	-	5,6	
72	50	7	183,35	181,97	192	158	60	100	60	-	6,8	
80	50	7A	203,72	202,35	-	179	60	110	60	-	6,9	
84	50	7B	213,98	212,53	-	190	60	110	60	-	7,3	
90	50	7B	229,2	227,8	-	204	60	110	60	-	8,6	
112	50	7B	285,21	283,83	-	260	60	110	60	-	9,6	
114	50	7B	366,69	365,32	-	342	60	110	60	-	13,8	
168	50	7B	427,8	426,42	-	403	60	120	60	-	16	
192	50	7B	488,92	487,54	-	465	60	130	60	-	22,4	



8M85												Material
Number of teeth	Belt width [mm]	Execution	Do [mm]	Dy [mm]	Df [mm]	Di [mm]	W [mm]	H [mm]	Y [mm]	Z [mm]	Weight [kg]	
22	85	1	56,02	54,65	60	-	95	43	105	10	1,59	Steel
24	85	1	61,12	59,74	66	-	95	45	105	10	1,9	
26	85	1	66,21	64,84	70	-	95	48	105	10	2,25	
28	85	1	71,3	69,93	75	-	95	55	105	10	2,55	
30	85	1	76,39	75,02	82	-	95	60	105	10	3	
32	85	1	81,49	80,12	87	-	95	64	105	10	3,57	
34	85	1	86,58	85,21	91	-	95	70	105	10	4	
36	85	1	91,67	90,3	97	-	95	75	105	10	4,5	
40	85	1	101,86	100,49	106	-	95	80	105	10	5,2	
41	85	1	96,77	95,39	102	-	95	85	105	10	4,9	
44	85	1	112,05	110,67	120	-	95	96	105	10	6,6	
48	85	1	122,2	120,86	128	-	95	100	105	10	7,6	
56	85	1	142,6	141,23	150	-	95	107	105	10	9,8	
64	85	7	162,97	161,6	168	137	95	100	95	-	10,4	
72	85	7	183,35	181,97	192	158	95	110	95	-	11,4	
80	85	7A	203,72	202,35	-	179	95	110	95	-	11,1	
84	85	7A	213,98	212,53	-	190	95	110	95	-	11,6	
90	85	7B	229,2	227,8	-	204	95	110	95	-	13,2	
112	85	7B	285,21	283,83	-	260	95	110	95	-	15	
114	85	7B	366,69	365,32	-	342	95	120	95	-	21,5	
168	85	7B	427,8	426,42	-	403	95	120	95	-	24,1	
192	85	7B	488,92	487,54	-	465	95	130	95	-	30,6	

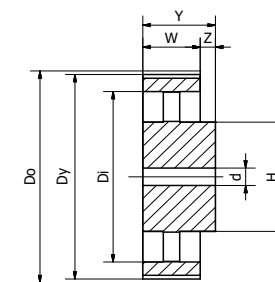


1

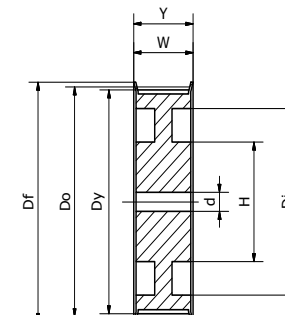


5

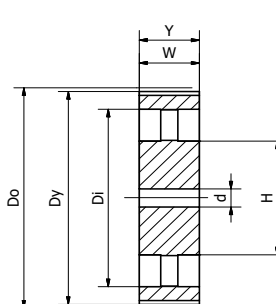
14M40												Material
Number of teeth	Belt width [mm]	Execution	Do [mm]	Dy [mm]	Df [mm]	Di [mm]	W [mm]	H [mm]	Y [mm]	Z [mm]	Weight [kg]	
28	40	1	124,78	122,12	128	-	54	100	69	15	Steel	
29	40	1	129,23	126,57	138	-	54	107	69	15		
30	40	1	133,69	130,99	138	-	54	107	69	15		
32	40	1	142,6	139,88	154	-	54	114	69	15		
34	40	1	151,51	148,79	160	-	54	122	69	15		
36	40	1	160,43	157,68	168	-	54	128	69	15		
38	40	1	169,34	166,6	183	-	54	141	69	15		
40	40	1	178,25	175,49	198	-	54	148	69	15		
44	40	5	196,08	193,28	211	154	54	120	69	15		
48	40	5	213,9	211,11	226	172	54	135	69	15		
56	40	5	249,55	246,76	256	207	54	135	69	15		
60	40	5	267,38	264,59	275	225	54	135	69	15		
64	40	5	285,21	282,41	296	243	54	135	69	15		
72	40	5B	320,86	318,06	-	279	54	135	69	15		Cast iron
80	40	5B	356,51	353,71	-	314	54	135	69	15		
84	40	5B	374,33	371,54	-	332	54	135	69	15		
90	40	5B	401,07	398,28	-	359	54	135	69	15		
112	40	5B	499,11	496,32	-	457	54	135	69	15		
144	40	5B	641,71	638,92	-	600	54	135	69	15		



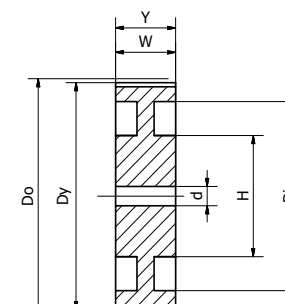
5B



7

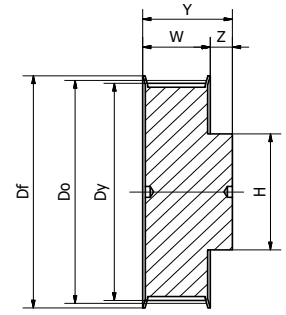


7B

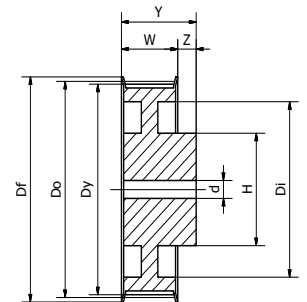


7A

14M55											
Number of teeth	Belt width [mm]	Execution	Do [mm]	Dy [mm]	Df [mm]	Di [mm]	W [mm]	H [mm]	Y [mm]	Z [mm]	Material
28	55	1	124,78	122,12	128	-	70	100	85	15	Steel
29	55	1	129,23	126,57	138	-	70	107	85	15	
30	55	1	133,69	130,99	138	-	70	107	85	15	
32	55	1	142,6	139,88	154	-	70	114	85	15	
34	55	1	151,51	148,79	160	-	70	122	85	15	
36	55	1	160,43	157,68	168	-	70	128	85	15	
38	55	1	169,34	166,6	183	-	70	141	85	15	
40	55	1	178,25	175,49	198	-	70	148	85	15	
44	55	5	196,08	193,28	211	154	70	120	85	15	
48	55	7	213,9	211,11	226	172	70	135	70	-	
56	55	7	249,55	246,76	256	207	70	135	70	-	
60	55	7	267,38	264,59	275	225	70	135	70	-	
64	55	7	285,21	282,41	296	243	70	135	70	-	
72	55	7B	320,86	318,06	-	279	70	135	70	-	
80	55	7B	356,51	353,71	-	314	70	135	70	-	
84	55	7B	374,33	371,54	-	332	70	135	70	-	
90	55	7B	401,07	398,28	-	359	70	135	70	-	
112	55	7B	499,11	496,32	-	457	70	135	70	-	
144	55	7B	641,71	638,92	-	600	70	135	70	-	

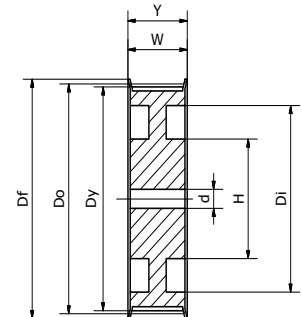


1

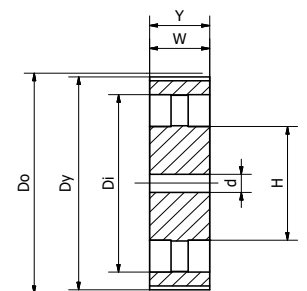


5

14M85											
Number of teeth	Belt width [mm]	Execution	Do [mm]	Dy [mm]	Df [mm]	Di [mm]	W [mm]	H [mm]	Y [mm]	Z [mm]	Material
28	85	1	124,78	122,12	128	-	102	100	117	15	Steel
29	85	1	129,23	126,57	138	-	102	107	117	15	
30	85	1	133,69	130,99	138	-	102	107	117	15	
32	85	1	142,6	139,88	154	-	102	114	117	15	
34	85	1	151,51	148,79	160	-	102	122	117	15	
36	85	1	160,43	157,68	168	-	102	128	117	15	
38	85	1	169,34	166,6	183	-	102	141	117	15	
40	85	1	178,25	175,49	198	-	102	148	117	15	
44	85	1	196,08	193,28	211	-	102	169	117	15	
48	85	1	213,9	211,11	226	-	102	186	117	15	
56	85	7	249,55	246,76	256	207	102	150	102	-	
60	85	7	267,38	264,59	275	225	102	150	102	-	
64	85	7	285,21	282,41	296	243	102	150	102	-	
72	85	7B	320,86	318,06	-	279	102	150	102	-	
80	85	7B	356,51	353,71	-	314	102	150	102	-	
84	85	7B	374,33	371,54	-	332	102	150	102	-	
90	85	7B	401,07	398,28	-	359	102	150	102	-	
112	85	7B	499,11	496,32	-	457	102	150	102	-	
144	85	7B	641,71	638,92	-	600	102	150	102	-	

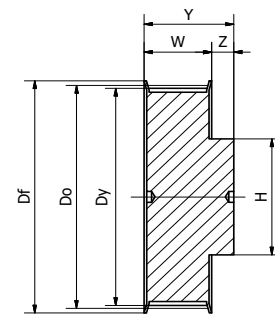


7

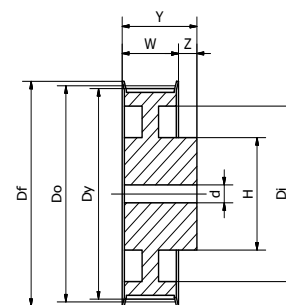


7B

14M115											
Number of teeth	Belt width [mm]	Execution	Do [mm]	Dy [mm]	Df [mm]	Di [mm]	W [mm]	H [mm]	Y [mm]	Z [mm]	Material
28	115	1	124,78	122,12	128	-	133	148	148	15	Steel
29	115	1	129,23	126,57	138	-	133	107	148	15	
30	115	1	133,69	130,99	138	-	133	107	148	15	
32	115	1	142,6	139,88	154	-	133	114	148	15	
34	115	1	151,51	148,79	160	-	133	122	148	15	
36	115	1	160,43	157,68	168	-	133	128	148	15	
38	115	1	169,34	166,6	183	-	133	141	148	15	
40	115	1	178,25	175,49	198	-	133	148	148	15	
44	115	1	196,08	193,28	211	-	133	120	148	15	
48	115	1	213,9	211,11	226	-	133	135	148	15	
56	115	5	249,55	246,76	256	207	133	135	148	15	
60	115	7	267,38	264,59	275	225	133	135	133	-	
64	115	7	285,21	282,41	296	243	133	135	133	-	
72	115	7B	320,86	318,06	-	279	133	135	133	-	
80	115	7B	356,51	353,71	-	314	133	135	133	-	
84	115	7B	374,33	371,54	-	332	133	135	133	-	
90	115	7B	401,07	398,28	-	359	133	135	133	-	
112	115	7B	499,11	496,32	-	457	133	135	133	-	
144	115	7B	641,71	638,92	-	600	133	135	133	-	

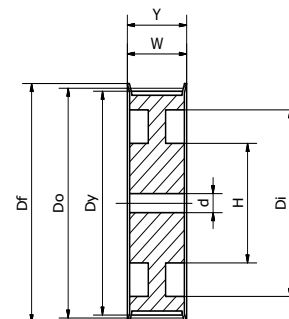


1

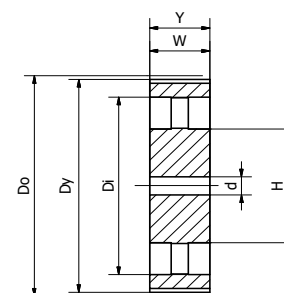


5

14M170											
Number of teeth	Belt width [mm]	Execution	Do [mm]	Dy [mm]	Df [mm]	Di [mm]	W [mm]	H [mm]	Y [mm]	Z [mm]	Material
28	170	1	124,78	122,12	128	-	187	148	202	15	Steel
29	170	1	129,23	126,57	138	-	187	107	202	15	
30	170	1	133,69	130,99	138	-	187	107	202	15	
32	170	1	142,6	139,88	154	-	187	114	202	15	
34	170	1	151,51	148,79	160	-	187	122	202	15	
36	170	1	160,43	157,68	168	-	187	128	202	15	
38	170	1	169,34	166,6	183	-	187	141	202	15	
40	170	1	178,25	175,49	198	-	187	148	202	15	
44	170	5	196,08	193,28	211	-	187	120	202	15	
48	170	7	213,9	211,11	226	-	187	135	202	15	
56	170	5	249,55	246,76	256	207	187	135	202	15	
60	170	5	267,38	264,59	275	225	187	135	202	15	
64	170	5	285,21	282,41	296	243	187	135	202	-	
72	170	7A	320,86	318,06	-	279	187	135	187	-	
80	170	7A	356,51	353,71	-	314	187	135	187	-	
84	170	7B	374,33	371,54	-	332	187	135	187	-	
90	170	7B	401,07	398,28	-	359	187	135	187	-	
112	170	7B	499,11	496,32	-	457	187	135	187	-	
144	170	7B	641,71	638,92	-	600	187	135	187	-	



7



7B