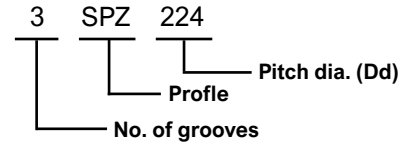




Item no. example:

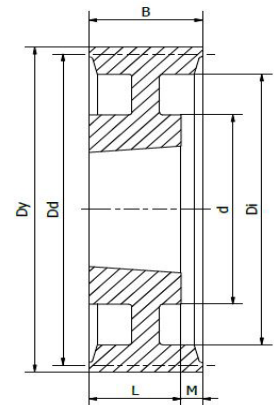


V-belt pulleys for taper bush are available in SPZ, SPA, SPB and SPC. From Dd 170mm, the discs are of the VTP type, ventilated V-belt pulleys. To be sure of the design of the V-belt pulleys or need help with drawings, [contact Jens S.](#)

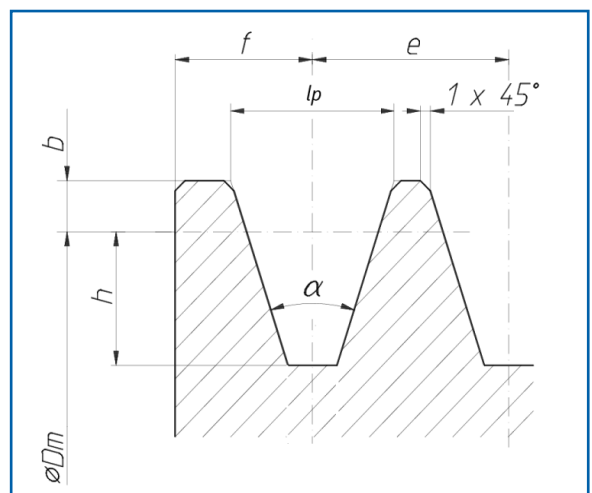
Our VTP pulleys are made of the material nodular cast iron. The solid and spoke pulleys are made of cast iron only.

No. of grooves	SPZ	SPA	SPB	SPC
	B [mm]	B [mm]	B [mm]	B [mm]
1	16	20	25	-
2	28	35	44	-
3	40	50	63	85
4	52	65	82	111
5	64	80	101	136
6	76	95	120	162
8	100	-	158	213
10	-	-	196	-

Profiles	Dy [mm]
SPZ	Dd + 4 mm
SPA	Dd + 5,5 mm
SPB	Dd + 7 mm
SPC	Dd + 9,5 mm

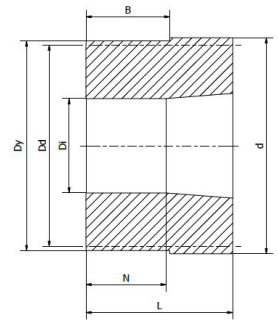


Profile	Dm [mm]	α [deg.]	lp [mm]	h [mm]	b [mm]	f [mm]	e [mm]
SPZ	≤ 80	34	8,5	9	2	8	12
	> 80	38					
SPA	≤ 118	34	11	11	2,75	10	15
	> 118	38					
SPB	≤ 190	34	14	14	3,5	12,5	19
	> 180	38					
SPC	≤ 315	34	19	19	4,75	17	25,5
	> 315	38					

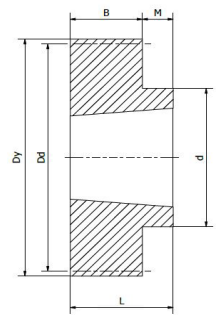


SPZ												
Dd [mm]	Item no Jens S.	No. Of grooves	Taper bush	Bore range [mm]	Execution	Pulley (Type)	Di [mm]	d [mm]	L [mm]	M [mm]	N [mm]	Weight kg
50	1SPZ50	1	1008	9-25	0	●	25	60	37	-	15	0,3
	2SPZ50	2	1008	9-25	0	●	25	60	49	-	27	0,4
56	1SPZ56	1	1008	9-25	0	●	30	60	37	-	15	0,4
	2SPZ56	2	1108	9-28	0	●	30	60	49	-	27	0,5
60	1SPZ60	1	1008	9-25	1	●	-	55	22	6	0,2	0,6
	2SPZ60	2	1108	9-28	0	●	34	64	49	-	27	0,6
63	1SPZ63	1	1108	9-28	1	●	-	60	22	6	-	0,2
	2SPZ63	2	1108	9-28	6	●	-	-	28	-	-	0,3
	3SPZ63	3	1108	9-28	3	●	37	-	22	-	18	0,4
67	1SPZ67	1	1108	9-28	1	●	-	60	22	6	-	0,3
	2SPZ67	2	1108	9-28	3	●	-	-	28	-	-	0,4
	3SPZ67	3	1108	9-28	3	●	41	-	22	-	18	0,5
71	1SPZ71	1	1108	9-28	1	●	-	60	22	6	-	0,3
	2SPZ71	2	1108	9-28	6	●	-	-	28	-	-	0,4
	3SPZ71	3	1108	9-28	3	●	45	-	22	-	18	0,6
75	1SPZ75	1	1108	9-28	1	●	-	60	22	6	-	0,4
	2SPZ75	2	1210	9-28	6	●	-	-	28	-	-	0,4
	3SPZ75	3	1210	11-32	3	●	49	-	22	-	15	0,5
80	1SPZ80	1	1210	11-32	1	●	-	75	25	9	-	0,5
	2SPZ80	2	1210	11-32	6	●	-	-	28	-	-	0,6
	3SPZ80	3	1210	11-32	3	●	54	-	25	-	15	0,7
	4SPZ80	4	1210	11-32	3	●	54	-	25	-	27	0,8
85	1SPZ85	1	1210	11-32	1	●	-	75	25	9	-	0,6
	2SPZ85	2	1610	14-42	6	●	-	-	28	-	-	0,5
	3SPZ85	3	1610	14-42	3	●	59	-	25	-	15	0,6
	4SPZ85	4	1610	14-42	3	●	59	-	25	-	27	0,9
	5SPZ85	5	1610	14-42	3	●	59	-	25	-	39	1
90	1SPZ90	1	1610	14-42	1	●	-	75	25	9	-	0,7
	2SPZ90	2	1610	14-42	6	●	-	-	28	-	-	0,7
	3SPZ90	3	1610	14-42	3	●	64	-	25	-	15	0,8
	4SPZ90	4	1610	14-42	3	●	64	-	25	-	27	1
	5SPZ90	5	1610	14-42	3	●	64	-	25	-	39	1,2
95	1SPZ95	1	1210	11-32	1	●	-	75	25	9	-	0,7
	2SPZ95	2	1610	14-42	6	●	-	-	28	-	-	0,8
	3SPZ95	3	1610	14-42	4	●	69	-	25	15	-	0,91,1
	4SPZ95	4	1610	14-42	4	●	69	-	25	27	-	1,3
	5SPZ95	5	1610	14-42	4	●	69	-	25	39	-	1,3
100	1SPZ100	1	1210	11-32	1	●	-	75	25	9	-	0,8
	2SPZ100	2	1610	14-42	6	●	-	-	28	-	-	0,9
	3SPZ100	3	1610	14-42	4	●	74	-	25	15	-	1,1
	4SPZ100	4	1610	14-42	4	●	74	-	25	27	-	1,1
	5SPZ100	5	2012	14-50	3	●	74	-	32	-	32	1,3
106	1SPZ106	1	1610	14-42	1	●	-	85	25	9	-	0,9
	2SPZ106	2	1610	14-42	6	●	-	-	28	-	-	1,1
	3SPZ106	3	1610	14-42	4	●	80	-	25	15	-	1,3
	4SPZ106	4	1610	14-42	4	●	80	-	25	27	-	1,3
	5SPZ106	5	2012	16-50	3	●	80	-	32	-	32	1,5
112	1SPZ112	1	1610	14-42	1	●	-	85	25	9	-	1
	2SPZ112	2	1610	14-42	6	●	-	-	28	-	-	1,3
	3SPZ112	3	2012	14-50	4	●	86	-	32	8	-	1,3
	4SPZ112	4	2012	14-50	4	●	86	-	32	20	-	1,5
	5SPZ112	5	2012	14-50	4	●	86	-	32	32	-	1,8

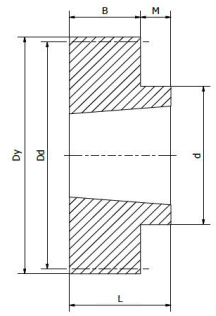
● Solid pulley ○ Plate pulley X Arm pulley ▲ VTP arm pulley



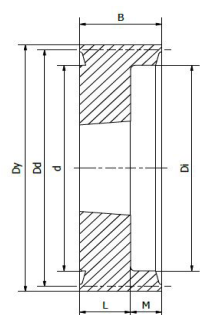
Type 0



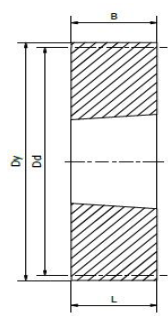
Type 1



Type 3



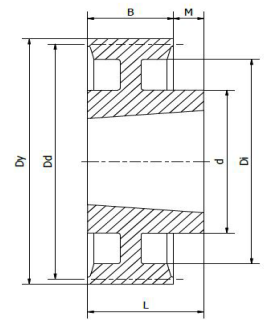
Type 4



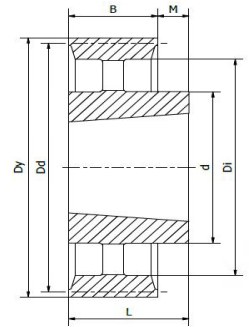
Type 6

SPZ												
Dd [mm]	Item no Jens S.	No. Of grooves	Taper bush	Bore range [mm]	Execution	Pulley (Type)	Di [mm]	d [mm]	L [mm]	M [mm]	N [mm]	Weight kg
118	1SPZ118	1	1610	14-42	2	O	-	85	25	9	-	0,9
	2SPZ118	2	1610	14-42	5	O	-	85	25	3	-	1,3
	3SPZ118	3	2012	14-50	4	●	92	-	32	8	-	1,6
	4SPZ118	4	2012	14-50	4	●	92	-	32	20	-	1,8
	5SPZ118	5	2012	14-50	4	●	92	-	32	32	-	1,8
	6SPZ118	6	2517	16-60	3	●	92	-	45	-	31	2
125	1SPZ125	1	1610	14-42	2	O	-	85	25	96	-	1
	2SPZ125	2	1610	14-42	5	O	-	85	25	3	-	1,4
	3SPZ125	3	2012	14-50	4	●	99	-	32	8	-	1,8
	4SPZ125	4	2012	14-50	4	●	99	-	32	2	-	2,2
	5SPZ125	5	2012	14-50	4	●	99	-	32	19	-	2,3
	6SPZ125	6	2517	16-60	4	●	99	-	45	31	-	2,5
132	1SPZ132	1	1610	14-42	2	O	-	85	25	9	-	1,1
	2SPZ132	2	1610	14-42	5	O	-	85	25	3	-	1,5
	3SPZ132	3	2012	14-50	4	●	106	-	32	8	-	2,3
	4SPZ132	4	2012	14-50	4	●	106	-	32	20	-	2,5
	5SPZ132	5	2517	16-60	4	●	106	-	45	19	-	2,7
	6SPZ132	6	2517	16-60	4	●	106	-	45	31	-	2,9
140	1SPZ140	1	1610	14-42	2	O	-	85	25	9	-	1,2
	2SPZ140	2	1610	14-42	5	O	-	85	25	3	-	1,7
	3SPZ140	3	2012	14-50	4	●	114	-	32	8	-	2,6
	4SPZ140	4	2012	14-50	4	●	114	-	32	10	-	2,9
	5SPZ140	5	2517	16-60	4	●	114	-	45	19	-	3,2
	6SPZ140	6	2517	16-60	4	●	114	-	45	31	-	3,5
	8SPZ140	8	2517	16-60	7	O	114	-	45	27,5	27,5	4
	150	1SPZ150	1	1610	14-42	2	O	-	85	25	9	-
2SPZ150		2	2012	14-50	2	O	-	95	32	3	-	2
3SPZ150		3	2012	14-50	4	●	124	-	32	8	-	3,1
4SPZ150		4	2517	16-60	4	●	124	-	45	20	-	3,7
5SPZ150		5	2517	16-60	4	●	124	-	45	19	-	4
6SPZ150		6	2517	16-60	4	●	124	-	45	31	-	5,4
8SPZ150		8	2517	16-60	7	●	124	-	45	27,5	27,5	5
160		1SPZ160	1	1610	14-42	2	O	-	85	25	9	-
	2SPZ160	2	2012	14-50	2	O	-	105	32	4	-	2,5
	3SPZ160	3	2012	14-50	5	O	134	105	32	8	-	3,6
	4SPZ160	4	2517	16-60	4	●	134	-	45	7	-	4,4
	5SPZ160	5	2517	16-60	4	●	134	-	45	19	-	4,8
	6SPZ160	6	2517	16-60	4	●	134	-	45	31	-	5,2
	8SPZ160	8	2517	16-60	7	●	134	-	45	27,5	27,5	5,6
	170	1SPZ170	1	1610	10-42	2	▲	146	66	25	9	-
2SPZ170		2	2012	14-50	2	▲	146	84	32	4	-	1,3
3SPZ170		3	2012	14-50	5	▲	146	85	32	8	-	1,7

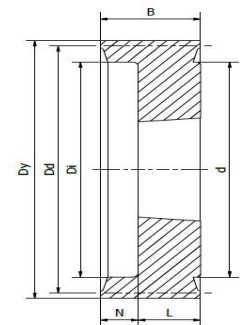
● Solid pulley O Plate pulley X Arm pulley ▲ VTP arm pulley



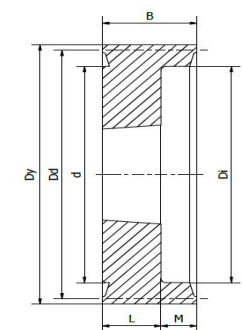
Type 2 O



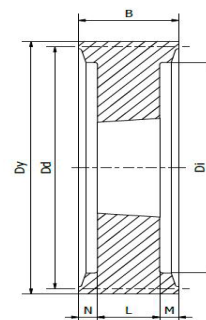
Type 2 X



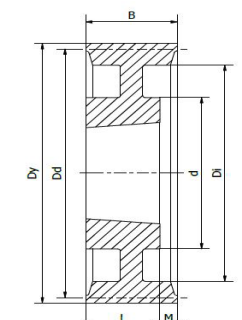
Type 3



Type 4

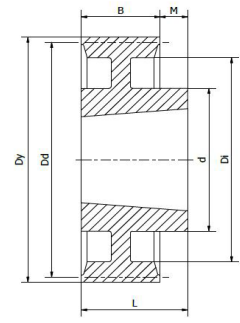


Type 7

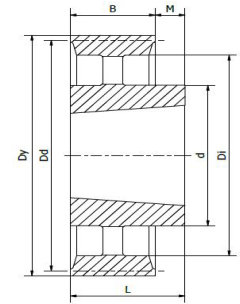


Type 5

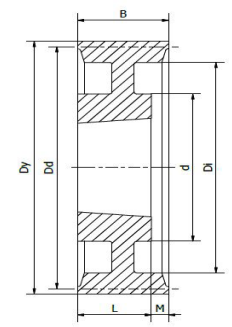
SPZ												
Dd [mm]	Item no Jens S.	No. Of grooves	Taper bush	Bore range [mm]	Execution	Pulley (Type)	Di [mm]	d [mm]	L [mm]	M [mm]	N [mm]	Weight kg
180	1SPZ180	1	1610	14-42	2	▲	151	74	25	9	-	1,6
	2SPZ180	2	2012	14-50	2	▲	151	84	32	4	-	2,5
	3SPZ180	3	2012	14-50	5	▲	154	84	32	8	-	4,8
	4SPZ180	4	2517	16-60	5	▲	154	102	45	7	-	6,1
	5SPZ180	5	2517	16-60	5	▲	154	102	45	19	-	6,3
	6SPZ180	6	2517	16-60	5	▲	154	102	45	31	-	6,8
	8SPZ180	8	3020	25-75	7	●	154	-	51	24,5	24,5	6,9
190	1SPZ190	1	2012	16-50	2	▲	166	84	32	16	-	1,2
	2SPZ190	2	2012	16-50	2	▲	166	84	32	4	-	1,4
	3SPZ190	3	2012	16-50	5	▲	166	84	32	8	-	1,8
	4SPZ190	4	2517	18-65	8	▲	161	124	45	7	-	5,3
	5SPZ190	5	2517	18-65	8	▲	161	124	45	19	-	6,3
	6SPZ190	6	2517	18-65	8	▲	161	124	45	31	-	6,9
	8SPZ190	8	3020	28-75	7	▲	161	-	51	24,5	24,5	8,2
200	1SPZ200	1	2012	14-50	2	▲	-	84	32	16	-	2,3
	2SPZ200	2	2012	15-40	2	▲	171	84	32	4	-	2,8
	3SPZ200	3	2012	14-50	5	▲	171	84	32	8	-	3,5
	4SPZ200	4	2517	16-60	8	▲	171	102	45	3,5	3,5	4,7
	5SPZ200	5	2517	16-60	8	▲	171	102	45	9,5	9,5	5,5
	6SPZ200	6	2517	16-60	8	▲	171	102	45	15,5	15,5	6,1
	8SPZ200	8	3020	25-75	7	▲	174	125,5	51	24,5	24,5	9,4
	224	1SPZ224	1	2012	14-50	9	▲	199	84	32	8	8
2SPZ224		2	2012	14-50	9	▲	199	84	32	2	2	3,2
3SPZ224		3	2012	14-50	5	▲	200	84	32	8	-	3,9
4SPZ224		4	2517	16-60	8	▲	200	102	45	3,5	3,5	5,2
5SPZ224		5	2517	16-60	8	▲	200	102	45	9,5	9,5	6
6SPZ224		6	2517	16-60	8	▲	200	102	45	15,5	15,5	6,6
8SPZ224		8	3020	25-75	7	▲	200	125,5	51	24,5	24,5	12,4
250	1SPZ250	1	2012	14-50	9	▲	224	84	32	8	8	2,8
	2SPZ250	2	2012	14-50	9	▲	224	84	32	2	2	3,5
	3SPZ250	3	2012	14-50	8	▲	228	84	32	4	4	4,3
	4SPZ250	4	2517	16-60	8	▲	228	102	45	3,5	3,5	5,7
	5SPZ250	5	2517	16-60	8	▲	228	102	45	9,5	9,5	6,4
	6SPZ250	6	2517	16-60	8	▲	228	102	45	15,5	15,5	7
	8SPZ250	8	3020	25-75	8	▲	224	125,5	51	24,5	24,5	10,6
280	1SPZ280	1	2012	14-50	9	▲	254	84	32	8	8	2,9
	2SPZ280	2	2012	14-50	9	▲	254	84	32	2	2	4
	3SPZ280	3	2517	16-60	9	▲	256	84	45	2,5	2,5	5,3
	4SPZ280	4	2517	16-60	8	▲	256	102	45	3,5	3,5	6,4
	5SPZ280	5	2517	16-60	8	▲	256	102	45	9,5	9,5	7,1
	6SPZ280	6	2517	16-60	8	▲	256	102	45	15,5	15,5	7,8
	8SPZ280	8	3020	25-75	8	▲	254	125,5	51	24,5	24,5	10,8



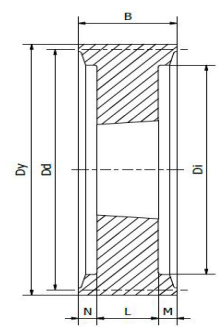
Type 2 O



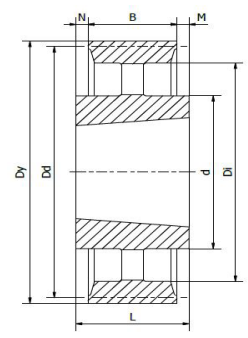
Type 2 X



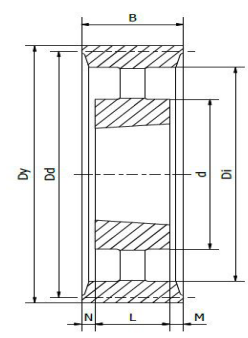
Type 5



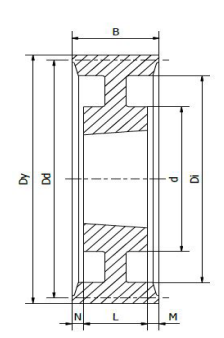
Type 7



Type 9



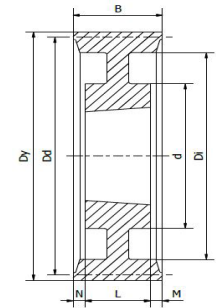
Type 8 X



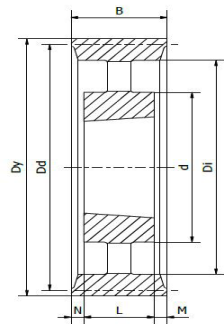
Type 8 O

- Solid pulley
- Plate pulley
- X Arm pulley
- ▲ VTP arm pulley

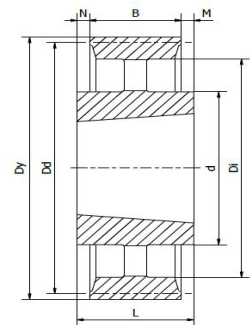
SPZ												
Dd [mm]	Item no Jens S.	No. Of grooves	Taper bush	Bore range [mm]	Execution	Pulley (Type)	Di [mm]	d [mm]	L [mm]	M [mm]	N [mm]	Weight kg
315	1SPZ315	1	2012	14-50	9	▲	289	84	32	8	8	3,1
	2SPZ315	2	2012	14-50	9	▲	289	84	32	2	2	4,2
	3SPZ315	3	2517	16-60	9	▲	291	84	45	2,5	2,5	6,1
	4SPZ315	4	2517	16-60	8	▲	291	102	45	3,5	3,5	7,6
	5SPZ315	5	2517	16-60	8	▲	291	102	45	9,5	9,5	8,6
	6SPZ315	6	2517	16-60	8	▲	291	102	45	15,5	15,5	9,3
	8SPZ315	8	3020	25-75	8	▲	291	125,5	51	24,5	24,5	13
355	1SPZ355	1	2012	14-50	9	▲	329	84	32	8	8	3,5
	2SPZ355	2	2012	14-50	9	▲	329	84	32	2	2	5,1
	3SPZ355	3	2517	16-60	9	▲	329	84	45	2,5	2,5	7,3
	4SPZ355	4	2517	16-60	8	▲	329	102	45	3,5	3,5	8,9
	5SPZ355	5	2517	16-60	8	▲	329	102	45	9,5	9,5	10
	6SPZ355	6	2517	16-60	8	▲	329	102	45	15,5	15,5	10,7
	8SPZ355	8	3020	25-75	8	▲	329	125,5	51	24,5	24,5	16,2
400	1SPZ400	1	2012	14-50	9	▲	374	84	32	8	8	4,2
	2SPZ400	2	2517	16-60	9	▲	374	102	45	8,5	8,5	6,3
	3SPZ400	3	2517	16-60	9	▲	276	102	45	2,5	2,5	8
	4SPZ400	4	2517	16-60	8	▲	276	102	45	3,5	3,5	10,1
	5SPZ400	5	3020	25-75	8	▲	276	125,5	51	6,5	6,5	11,7
	6SPZ400	6	3020	25-75	8	▲	276	125,5	51	12,5	12,5	12,8
	8SPZ400	8	3030	35-75	8	▲	276	125,5	76	12	12	18,4
450	1SPZ450	1	2517	16-60	9	▲	424	102	45	15	15	6
	2SPZ450	2	2517	16-60	9	▲	423	102	45	15	15	8,2
	3SPZ450	3	2517	16-60	9	▲	423	102	45	2,5	2,5	9,8
	4SPZ450	4	3020	25-75	8	▲	424	125,5	51	0,5	0,5	11,8
	5SPZ450	5	3020	25-75	8	▲	424	125,5	51	6,5	6,5	13,8
	6SPZ450	6	3020	25-75	8	▲	424	125,5	51	12,5	12,5	15,1
	8SPZ450	8	3525	35-90	8	▲	424	150	89	5,5	5,5	24,3
500	1SPZ500	1	2517	16-60	9	▲	474	102	45	15	15	6,6
	2SPZ500	2	2517	16-60	9	▲	473	102	45	8,5	8,5	9,1
	3SPZ500	3	2517	16-60	9	▲	476	102	45	2,5	2,5	11,4
	4SPZ500	4	3020	25-75	8	▲	476	125,5	51	0,5	0,5	14,3
	5SPZ500	5	3020	25-75	8	▲	476	125,5	51	6,5	6,5	15,9
	6SPZ500	6	3020	25-75	8	▲	476	125,5	51	13	13	18,2
	8SPZ500	8	3525	35-90	8	▲	476	150	89	5,5	5,5	26,2
630	2SPZ630	2	2517	16-60	9	▲	604	102	45	8,5	8,5	11,7
	3SPZ630	3	2517	16-60	9	▲	604	102	45	2,5	2,5	15,9
	4SPZ630	4	3020	25-75	8	▲	604	125,5	51	0,5	0,5	18,3
	5SPZ630	5	3020	25-75	8	▲	604	125,5	51	6,5	6,5	22,7
	6SPZ630	6	3525	35-100	8	▲	604	150	65	5,5	5,5	25,9
	8SPZ630	8	3525	35-90	8	▲	604	150	89	5,5	5,5	35,9
710	3SPZ710	3	3020	25-75	9	▲	684	125,5	51	5,5	5,5	18,9
	4SPZ710	4	3030	35-75	9	▲	684	125,5	76	12	12	24,4
	5SPZ710	5	3535	35-90	9	▲	684	150	89	12,5	12,5	31,3
	6SPZ710	6	3535	35-90	9	▲	684	150	89	6,5	6,5	34,2
	8SPZ710	8	3535	35-90	8	▲	684	150	89	5,5	5,5	42,1
800	3SPZ800	3	3020	25-75	9	▲	774	125,5	51	5,5	5,5	20,9
	4SPZ800	4	3030	35-75	9	▲	774	125,5	76	12	12	28,4
	5SPZ800	5	3535	35-90	9	▲	774	150	89	12,5	12,5	33,1
	6SPZ800	6	3535	35-60	9	▲	774	150	89	6,5	6,5	40,6
	8SPZ800	8	3535	35-90	8	▲	774	150	89	5,5	5,5	43,6



Type 8 O



Type 8 X

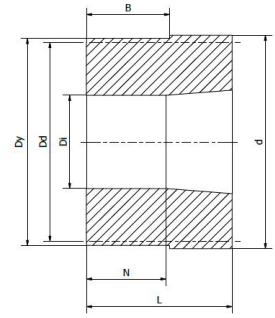


Type 9

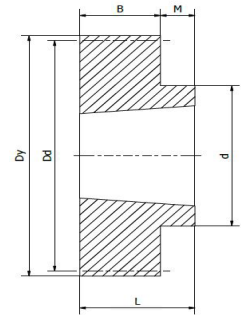
- Solid pulley
- Plate pulley
- X Arm pulley
- ▲ VTP arm pulley

SPA												
Dd [mm]	Item no Jens S.	No. Of grooves	Taper bush	Bore range [mm]	Execution	Pulley (Type)	Di [mm]	d [mm]	L [mm]	M [mm]	N [mm]	Weight kg
63	1SPA63	1	1108	9-28	0	●	31	68,5	40	-	18	0,6
	2SPA63	2	1108	9-28	0	●	31	68,5	55	-	33	0,5
67	1SPA67	1	1108	9-28	1	●	-	60	22	2	-	0,3
	2SPA67	2	1108	9-28	3	●	35	-	22	-	13	0,5
71	1SPA71	1	1108	9-28	1	●	-	60	22	2	-	0,3
	2SPA71	2	1108	9-28	3	●	39	-	22	-	13	0,5
	3SPA71	3	1108	9-28	3	●	39	-	22	-	28	0,7
75	1SPA75	1	1108	9-28	1	●	-	60	22	2	-	0,4
	2SPA75	2	1108	9-28	3	●	43	-	22	-	13	0,6
	3SPA75	3	1108	9-28	3	●	43	-	22	-	28	0,8
80	1SPA80	1	1210	11-32	1	●	-	80	25	5	-	0,4
	2SPA80	2	1210	11-32	6	●	-	-	35	-	-	0,6
	3SPA80	3	1210	11-32	3	●	48	-	25	-	25	0,9
85	1SPA85	1	1210	11-32	1	●	-	80	25	5	-	0,6
	1SPA85	2	1210	11-32	6	●	-	-	35	-	-	0,7
	3SPA85	3	1210	11-32	3	●	53	-	25	-	25	1
90	1SPA90	1	1210	11-32	1	●	-	8	25	5	-	0,7
	2SPA90	2	1610	14-42	6	●	-	-	35	-	-	0,7
	3SPA90	3	1610	14-42	3	●	58	-	25	-	25	1
	4SPA90	4	1610	14-42	3	●	58	-	25	-	40	1,1
95	1SPA95	1	1210	11-32	1	●	-	80	25	5	-	0,8
	2SPA95	2	1610	14-42	6	●	-	-	35	-	-	0,9
	3SPA95	3	1610	14-42	3	●	63	-	25	-	25	1,1
	4SPA95	4	1610	14-42	3	●	63	-	25	-	40	1,2
100	1SPA100	1	1610	14-42	1	●	-	85	25	5	-	0,8
	2SPA100	2	1610	14-42	3	●	68	-	25	-	10	0,9
	3SPA100	3	1610	14-42	4	●	68	-	25	25	-	1,2
	4SPA100	4	1610	14-42	4	●	68	-	25	40	-	1,5
	5SPA100	5	1610	14-42	7	●	68	-	25	42	13	1,7
	6SPA100	6	1610	14-42	7	●	68	-	25	40	30	2,6
106	1SPA106	1	1610	14-42	1	●	-	85	25	5	-	0,9
	2SPA106	2	1610	14-42	3	●	74	-	25	-	10	1,1
	3SPA106	3	1610	14-42	4	●	74	-	25	25	-	1,4
	4SPA106	4	2012	14-50	3	●	74	-	32	-	33	2
	5SPA112	5	2012	14-50	3	●	74	-	32	-	48	2
	6SPA106	6	2012	14-50	3	●	74	-	32	-	63	2,7
112	1SPA112	1	1610	14-42	1	●	-	85	25	5	-	1
	2SPA112	2	1610	14-42	3	●	80	-	25	-	10	1,2
	3SPA112	3	1610	14-50	3	●	80	-	25	-	18	1,3
	4SPA112	4	2012	14-50	3	●	80	-	32	-	33	1,9
	5SPA112	5	2012	14-50	3	●	80	-	32	-	48	2,1
	6SPA112	6	2012	14-50	3	●	80	-	32	-	63	2,8
118	1SPA112	1	1610	14-42	1	●	-	85	25	5	-	1,2
	2SPA112	2	1610	14-42	3	●	86	-	25	-	10	1,4
	3SPA112	3	2010	14-50	4	●	86	-	32	18	-	1,8
	4SPA112	4	2012	14-50	4	●	86	-	32	33	-	2
	5SPA112	5	2012	14-50	4	●	86	-	32	48	-	2,4
	6SPA112	6	2012	14-50	3	●	84	-	32	-	63	3,2

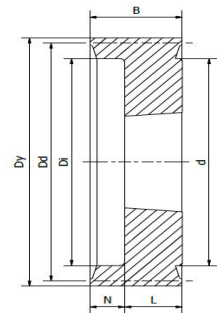
● Solid pulley ○ Plate pulley X Arm pulley ▲ VTP arm pulley



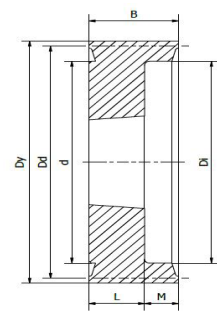
Type 0



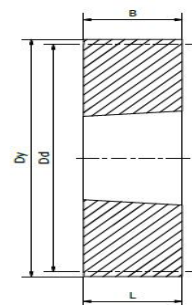
Type 1



Type 3



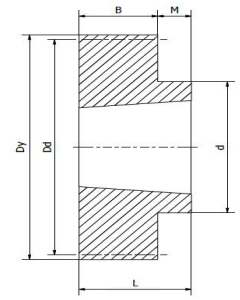
Type 4



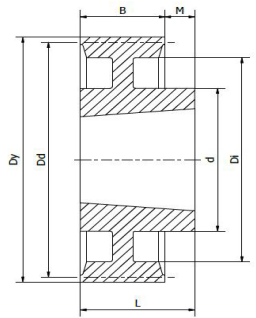
Type 6

SPA												
Dd [mm]	Item no Jens S.	No. Of grooves	Taper bush	Bore range [mm]	Execution	Pulley (Type)	Di [mm]	d [mm]	L [mm]	M [mm]	N [mm]	Weight kg
125	1SPA125	1	1610	14-42	1	●	93	85	25	5	-	1,4
	2SPA125	2	1610	14-42	3	●	93	-	25	-	10	1,7
	3SPA125	3	2010	14-50	4	●	93	-	32	18	-	2
	4SPA125	4	2012	14-50	4	●	93	-	32	33	-	2,5
	5SPA125	5	2012	14-50	7	●	93	-	32	24	24	2,7
	6SPA125	6	2012	14-50	7	●	90	-	32	31,5	31,5	3,6
132	1SPA132	1	1610	14-42	1	●	-	85	25	5	-	1,6
	2SPA132	2	2012	14-50	5	O	-	95	32	3	-	1,8
	3SPA132	3	2517	14-50	4	●	100	-	32	18	-	2,3
	4SPA132	4	2517	16-60	4	●	100	-	45	20	-	2,6
	5SPA132	5	2517	16-60	7	●	100	-	45	17,5	17,5	2,9
	6SPA132	6	2517	16-60	7	●	102	-	45	25	25	4
140	1SPA140	1	1610	14-42	1	●	-	85	25	5	-	1,8
	2SPA140	2	2012	14-50	5	O	-	95	32	3	-	2
	3SPA140	3	2517	16-60	4	●	108	-	45	5	-	2,8
	4SPA140	4	2517	16-60	4	●	108	-	45	20	-	3,1
	5SPA140	5	2517	16-60	7	●	108	-	45	17,5	17,5	3,4
	6SPA140	6	2517	16-60	7	●	105	-	45	25	25	4,7
150	1SPA150	1	1610	14-42	2	O	-	85	25	5	-	1,4
	2SPA150	2	2012	14-50	5	O	-	95	32	3	-	2,4
	3SPA150	3	2517	16-60	4	●	118	-	45	5	-	3,5
	4SPA150	4	2517	16-60	4	●	118	-	45	20	-	3,8
	5SPA150	5	2517	16-60	7	●	118	-	45	17,5	17,5	4,2
	6SPA150	6	2517	16-60	7	●	115	-	45	25	25	5,6
160	1SPA160	1	1610	14-42	2	O	128	85	25	5	-	1,5
	2SPA160	2	2012	14-50	5	O	128	105	32	3	-	2,3
	3SPA160	3	2517	16-60	4	●	128	120	45	5	-	3,9
	4SPA160	4	2517	16-60	4	●	128	120	45	20	-	4,4
	5SPA160	5	3020	25-75	7	●	128	-	45	17,5	17,5	5,1
	6SPA160	6	3020	25-75	7	●	125	-	45	25	25	6
170	1SPA170	1	1610	14-42	2	▲	144	66	25	5	-	1,1
	2SPA170	2	2012	14-50	5	▲	144	84	32	3	-	1,5
	3SPA170	3	2517	16-60	5	▲	144	102	45	5	-	2,4
180	1SPA180	1	1610	14-42	2	▲	152	66	25	5	-	1,7
	2SPA180	2	2012	14-50	5	▲	152	84	32	3	-	3,4
	3SPA180	3	2517	16-60	5	▲	152	102	45	5	-	5,1
	4SPA180	4	2517	16-60	4	▲	152	102	45	20	-	5,9
	5SPA180	5	3020	25-75	7	●	148	-	51	14,5	14,5	6,2
	6SPA180	6	3020	25-75	7	●	145	-	51	22	22	7,7

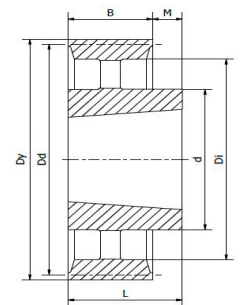
● Solid pulley O Plate pulley X Arm pulley ▲ VTP arm pulley



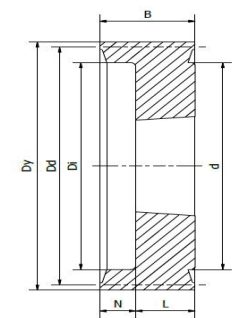
Type 1



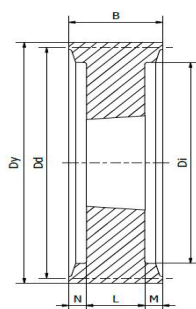
Type 2 O



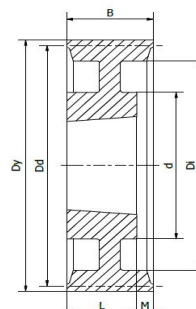
Type 2 X



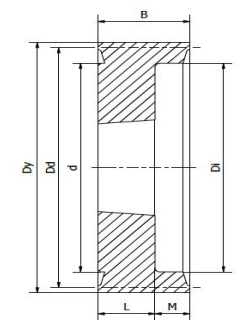
Type 3



Type 7



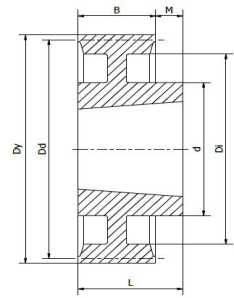
Type 5



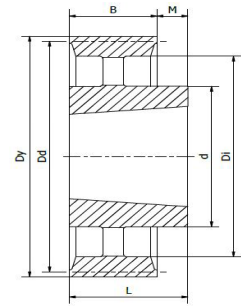
Type 4

SPA												
Dd [mm]	Item no Jens S.	No. Of grooves	Taper bush	Bore range [mm]	Execution	Pulley (Type)	Di [mm]	d [mm]	L [mm]	M [mm]	N [mm]	Weight kg
190	1SPA190	1	1610	14-42	2	▲	164	66	25	5	-	1,2
	2SPA190	2	2012	14-50	5	▲	164	84	32	3	-	1,6
	3SPA190	3	2517	16-60	5	▲	164	102	45	5	-	2,5
200	1SPA200	1	2012	14-50	2	▲	168	84	32	12	-	2,6
	2SPA200	2	2517	16-60	2	▲	168	102	45	10	-	4,1
	3SPA200	3	2517	16-60	5	▲	172	102	45	5	-	4,9
	4SPA200	4	3020	25-75	5	▲	172	125,5	51	14	-	7,4
	5SPA200	5	3020	25-75	8	▲	172	125,5	51	14,5	14,5	8,4
	6SPA200	6	3020	25-75	8	▲	172	125,5	51	22	22	9,7
224	1SPA224	1	2012	14-50	9	▲	193	84	32	6	6	2,9
	2SPA224	2	2517	16-60	9	▲	193	102	45	5	5	4,8
	3SPA224	3	2517	16-60	8	▲	198	102	45	2,5	2,5	5,9
	4SPA224	4	3020	25-75	8	▲	196	125,5	51	7	7	8
	5SPA224	5	3020	25-75	8	▲	196	125,5	51	14,5	14,5	9
	6SPA224	6	3020	25-75	8	▲	196	125,5	51	22	22	13,2
250	1SPA250	1	2012	14-50	9	▲	218	84	32	6	6	2,9
	2SPA250	2	2517	16-60	9	▲	218	102	45	5	5	4,8
	3SPA250	3	2517	16-60	8	▲	222	102	45	2,5	2,5	5,9
	4SPA250	4	3020	25-75	8	▲	222	125,5	51	7	7	8
	5SPA250	5	3020	25-75	8	▲	224	125,5	51	14,5	14,5	9
	6SPA250	6	3020	25-75	8	▲	224	125,5	51	22	22	13,2
280	1SPA280	1	2012	14-50	9	▲	248	84	32	6	6	3,3
	2SPA280	2	2517	16-60	9	▲	248	102	45	5	5	5,4
	3SPA280	3	2517	16-60	8	▲	254	102	45	2,5	2,5	6,7
	4SPA280	4	3020	25-75	8	▲	254	125,5	51	7	7	8,8
	5SPA280	5	3525	35-100	8	▲	254	150	65	7,5	7,5	13,4
	6SPA280	6	3525	35-100	8	▲	245	150	65	15	15	18
315	1SPA315	1	2012	14-50	9	▲	283	84	32	6	6	3,6
	2SPA315	2	2517	16-60	9	▲	283	102	45	5	5	6
	3SPA315	3	3020	25-75	9	▲	288	125,5	51	0,5	0,5	8,3
	4SPA315	4	3020	25-75	8	▲	288	125,5	51	7	7	9,7
	5SPA315	5	3525	35-100	8	▲	288	150	65	7,5	7,5	14,2
	6SPA315	6	3525	35-100	8	▲	288	150	65	15	15	20,7
355	1SPA355	1	2012	14-50	9	▲	323	84	32	6	6	4,2
	2SPA355	2	2517	16-60	9	▲	323	102	45	5	5	6,7
	3SPA355	3	3020	25-75	9	▲	323	125,5	51	0,5	0,5	9,2
	4SPA355	4	3020	25-75	9	▲	323	125,5	51	7	7	11
	5SPA355	5	3525	35-100	8	▲	323	150	65	7,5	7,5	15,8

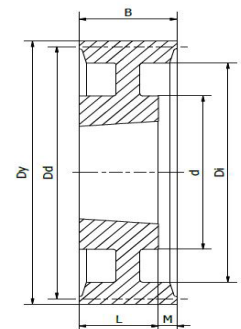
- Solid pulley
- Plate pulley
- X Arm pulley
- ▲ VTP arm pulley



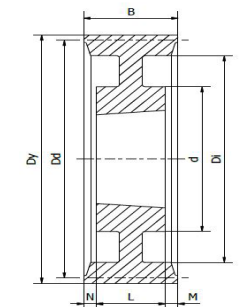
Type 2 O



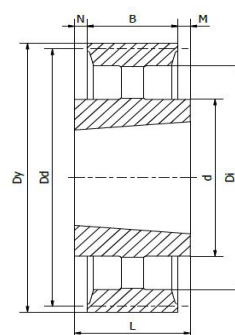
Type 2 X



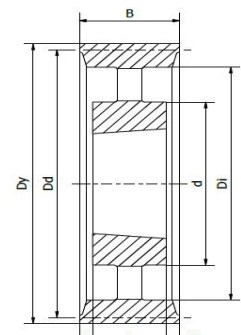
Type 5



Type 8 O



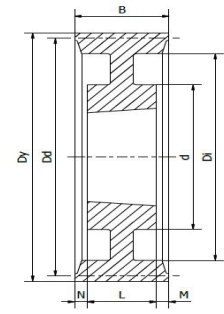
Type 9



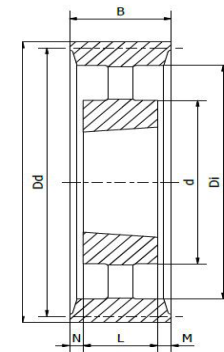
Type 8 X

SPA												
Dd [mm]	Item no Jens S.	No. Of grooves	Taper bush	Bore range [mm]	Execution	Pulley (Type)	Di [mm]	d [mm]	L [mm]	M [mm]	N [mm]	Weight kg
400	1SPA400	1	2012	15-50	9	▲	368	84	32	6	6	4,9
	2SPA400	2	2517	16-60	9	▲	368	102	45	5	5	8,1
	3SPA400	3	3020	25-75	9	▲	368	125,5	51	0,5	0,5	11
	4SPA400	4	3525	25-75	8	▲	368	125,5	51	7	7	12,8
	5SPA400	5	3525	35-100	8	▲	373	150	65	7,5	7,5	18,2
	6SPA400	6	3525	35-100	8	▲	373	150	65	15	15	24
450	1SPA450	1	2517	16-60	9	▲	418	102	45	12,5	12,5	7
	2SPA450	2	2517	16-60	9	▲	420	102	45	5	5	10,3
	3SPA450	3	3020	25-75	9	▲	420	125,5	51	0,5	0,5	14,1
	4SPA450	4	3020	25-75	8	▲	420	125,5	51	7	7	15,5
	5SPA450	5	3525	35-100	8	▲	420	150	65	7,5	7,5	21,5
500	1SPA500	1	2517	16-60	9	▲	468	102	45	12,5	12,5	8
	2SPA500	2	2517	16-60	9	▲	470	102	45	5	5	11,6
	3SPA500	3	3020	25-75	9	▲	470	125,5	51	0,5	0,5	16
	4SPA500	4	3020	25-75	8	▲	468	125,5	51	7	7	19,3
	5SPA500	5	3525	35-100	8	▲	470	150	65	7,5	7,5	24,5
	6SPA500	6	3525	35-100	8	▲	470	150	65	15	15	35
630	1SPA630	1	2517	16-60	9	▲	598	102	45	12,5	12,5	10,1
	2SPA630	2	3020	25-75	9	▲	598	125,5	51	8	8	16
	3SPA630	3	3020	25-75	9	▲	598	125,5	51	0,5	0,5	22
	4SPA630	4	3525	35-100	8	▲	598	150	65	-	-	28
	5SPA630	5	3525	35-100	8	▲	598	150	65	7,5	7,5	32,2
	6SPA630	6	4030	40-115	8	▲	595	176	76	9,5	9,5	48,9
800	3SPA800	3	3525	35-100	9	▲	765	150	65	7,5	7,5	40,6
	4SPA800	4	3525	35-100	8	▲	765	150	65	0	0	49,9
	5SPA800	5	4030	40-115	8	▲	765	176	76	2	2	59,8
	6SPA800	6	4030	40-115	8	▲	765	176	76	9,5	9,5	67,6

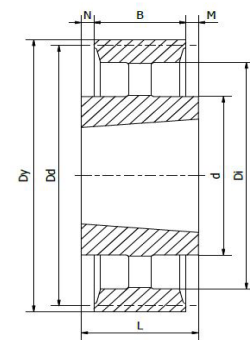
● Solid pulley ○ Plate pulley X Arm pulley ▲ VTP arm pulley



Type 8 O



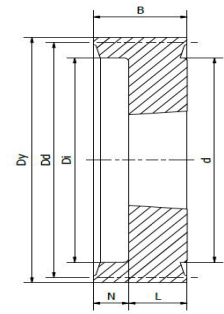
Type 8 X



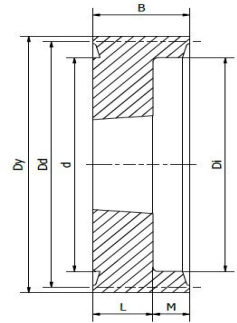
Type 9

SPB												
Dd [mm]	Item no Jens S.	No. Of grooves	Taper bush	Bore range [mm]	Execution	Pulley (Type)	Di [mm]	d [mm]	L [mm]	M [mm]	N [mm]	Weight kg
100	1SPB100	1	1610	14-42	6	●	-	-	25	-	-	1
	2SPB100	2	1610	14-42	3	●	62	-	25	-	19	1,5
	3SPB100	3	1610	14-42	3	●	62	-	25	-	38	1,7
112	1SPB112	1	1610	14-42	6	●	-	-	25	-	-	1,1
	2SPB112	2	2012	14-50	3	●	74	-	32	-	12	1,8
	3SPB112	3	2012	14-50	3	●	74	-	32	-	31	1,9
118	1SPB118	1	1610	14-42	6	●	-	-	25	-	-	1,3
	2SPB118	2	2012	14-50	3	●	80	-	32	-	12	1,6
	3SPB118	3	2012	14-50	3	●	80	-	32	-	31	2,4
125	1SPB125	1	1610	14-42	6	●	-	-	25	-	-	1,3
	2SPB125	2	2012	14-50	3	●	87	-	32	-	12	1,9
	3SPB125	3	2012	14-50	4	●	87	-	32	31	-	2,4
	4SPB125	4	2012	14-50	4	●	87	-	32	50	-	3
	5SPB125	5	2012	14-50	4	●	87	-	32	69	-	3,5
132	1SPB132	1	1610	14-42	6	●	-	-	25	-	-	1,6
	2SPB132	2	2012	14-50	3	●	94	-	32	-	120	2,2
	3SPB132	3	2012	14-50	4	●	94	-	32	31	-	2,8
	4SPB132	4	2012	14-50	4	●	94	-	32	50	-	3,4
	5SPB132	5	2012	16-60	3	●	94	-	45	-	56	3,7
140	1SPB140	1	1610	14-42	6	●	-	-	25	-	-	2
	2SPB140	2	2012	14-50	3	●	102	-	32	-	12	2,7
	3SPB140	3	2012	14-50	4	●	102	-	32	31	-	3,3
	4SPB140	4	2517	16-60	4	●	102	-	45	37	-	3,7
	5SPB140	5	2517	16-60	4	●	102	-	45	56	-	4,5
	6SPB140	6	2517	16-60	7	●	102	-	45	37,5	15	4,6
150	1SPB150	1	1610	14-42	6	●	112	-	25	-	-	2,4
	2SPB150	2	2012	14-50	3	●	112	-	32	-	12	3,1
	3SPB150	3	2517	16-60	4	●	112	-	45	18	-	3,9
	4SPB150	4	2517	16-60	4	●	112	-	45	37	-	4,4
	5SPB150	5	2517	16-60	4	●	112	-	45	56	-	5,2
	6SPB150	6	2517	16-60	7	●	112	-	45	60	15	5,6
160	1SPB160	1	1610	14-41	7	○	-	85	25	-	-	1,8
	2SPB160	2	2012	14-50	4	●	119	-	32	12	-	2,9
	3SPB160	3	2517	16-60	4	●	119	95	45	18	-	4,2
	4SPB160	4	2517	16-60	7	●	119	-	45	18,5	18,5	4,9
	5SPB160	5	2517	16-60	4	●	119	-	45	56	-	6
	6SPB160	6	3020	25-75	7	●	119	-	51	15	54	5,4
170	1SPB170	1	1610	14-42	8	○	129	85	25	-	-	1,9
	2SPB170	2	2012	14-50	4	●	129	-	32	12	-	3,3
	3SPB170	3	2517	16-60	4	●	129	95	45	18	-	4
	4SPB170	4	2517	16-60	7	●	129	-	45	18,5	15,8	5,7
	5SPB170	5	3020	25-75	4	●	129	-	51	50	-	6,1
	6SPB170	6	3020	25-75	7	●	129	-	51	54	15	6,5
	7SPB170	7	3020	25-75	7	●	129	-	51	35,5	53,5	7,2
	8SPB170	8	3020	25-75	7	●	129	-	51	35,5	53,5	7,2

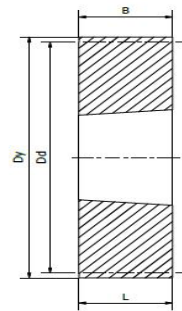
● Solid pulley ○ Plate pulley X Arm pulley ▲ VTP arm pulley



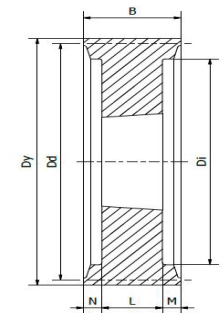
Type 3



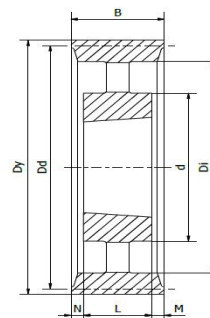
Type 4



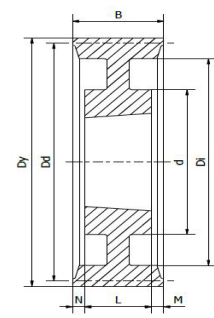
Type 6



Type 7



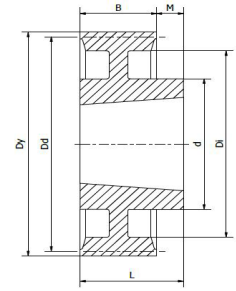
Type 8 X



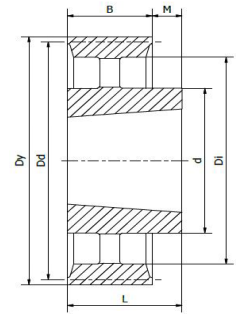
Type 8 O

SPB												
Dd [mm]	Item no Jens S.	No. Of grooves	Taper bush	Bore range [mm]	Execution	Pulley (Type)	Di [mm]	d [mm]	L [mm]	M [mm]	N [mm]	Weight kg
180	1SPB180	1	1610	14-42	8	▲	146	74	25	-	-	2,1
	2SPB180	2	2517	16-60	2	▲	146	102	45	1	-	4,5
	3SPB180	3	2517	16-60	5	▲	146	102	45	18	-	5,5
	4SPB180	4	2517	16-60	8	▲	146	102	45	18,5	18,5	6,9
	5SPB180	5	3020	25-75	4	●	139	-	51	50	-	7,1
	6SPB180	6	3020	25-75	7	●	139	-	51	54	15	7,7
	8SPB180	8	3020	25-75	7	●	139	-	51	53,5	53,5	8,9
190	1SPB190	1	2012	14-50	2	▲	156	84	32	7	-	2,2
	2SPB190	2	2517	16-60	2	▲	156	102	45	1	-	5
	3SPB190	3	2517	16-60	4	▲	156	102	45	18	-	6,3
	4SPB190	4	2517	16-60	8	▲	156	102	45	18,5	18,5	7,6
	5SPB190	5	3020	25-75	4	●	149	-	51	50	-	8,1
	6SPB190	6	3020	25-75	7	●	144	-	51	54	15	9,2
	8SPB190	8	3020	25-75	7	●	149	-	51	53,5	53,5	9,9
200	1SPB200	1	2012	14-50	2	▲	166	84	32	7	-	2,5
	2SPB200	2	2517	16-60	2	▲	166	102	45	1	-	5,4
	3SPB200	3	2517	16-60	5	▲	166	102	45	18	-	6,5
	4SPB200	4	3020	25-75	5	▲	166	125,5	51	31	-	8
	5SPB200	5	3020	25-75	4	●	159	-	51	50	-	9,1
	6SPB200	6	3020	25-75	7	●	159	-	51	54	15	10,3
	8SPB200	8	3525	35-100	7	●	159	-	65	46,5	46,5	11,5
212	1SPB212	1	2012	14-50	2	▲	171	84	32	7	-	2,9
	2SPB212	2	2517	16-60	2	▲	171	102	45	1	-	4,9
	3SPB212	3	2517	16-60	5	▲	178	102	45	18	-	6
	4SPB212	4	3020	25-75	8	▲	178	125,5	51	15,5	15,5	9,8
	5SPB212	5	3020	25-75	8	▲	178	125,5	51	50	-	11
	6SPB212	6	3525	35-100	4	●	171	180	65	55	-	12
	8SPB212	8	3525	35-100	7	●	171	-	65	46,5	46,5	14,3
224	1SPB224	1	2012	14-50	2	▲	184	84	32	7	-	2,9
	2SPB224	2	2517	16-60	2	▲	184	102	45	1	-	5,3
	3SPB224	3	2517	16-60	5	▲	191	102	45	18	-	6,3
	4SPB224	4	3020	25-75	8	▲	191	125,5	51	15,5	15,5	11,3
	5SPB224	5	3020	25-75	5	▲	191	125,5	51	50	-	12,7
	6SPB224	6	3525	35-100	4	●	184	180	65	55	-	14,7
	8SPB224	8	3525	35-100	7	●	184	-	65	46,5	46,5	17
236	10SPB224	10	3535	35-90	7	●	184	-	89	61	46,6	21,5
	1SPB236	1	1610	14-50	2	▲	198	84	32	7	-	2,8
	2SPB236	2	2517	16-60	2	▲	198	102	45	1	-	5,4
	3SPB236	3	2517	16-60	5	▲	202	102	45	18	-	6,4
	4SPB236	4	3020	25-75	8	▲	202	125,5	51	15,5	15,5	8,4
	5SPB236	5	3525	35-100	5	▲	202	150	65	36	-	15,3
	6SPB236	6	3525	35-100	5	▲	202	150	65	55	-	16,3
8SPB236	8	3525	35-100	8	▲	202	150	65	46,5	46,5	18,9	
10SPB236	10	3535	35-90	8	▲	202	150	89	53,5	53,5	24,5	

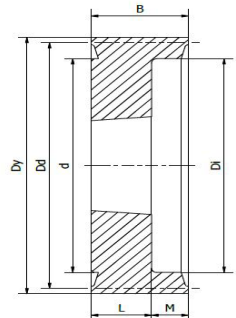
● Solid pulley ○ Plate pulley X Arm pulley ▲ VTP arm pulley



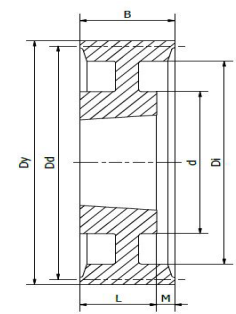
Type 2 O



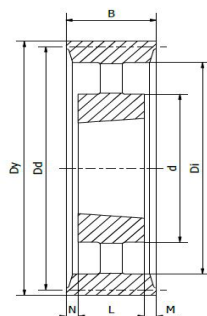
Type 2 X



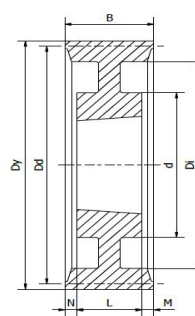
Type 4



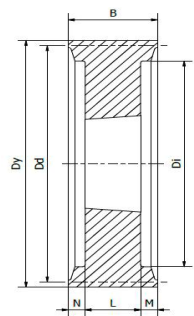
Type 5



Type 8 X



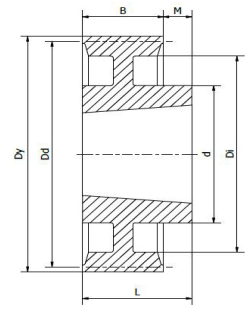
Type 8 O



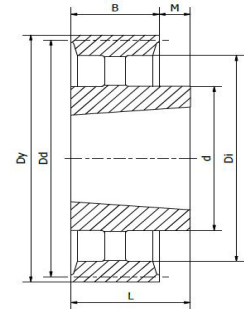
Type 7

SPB												
Dd [mm]	Item no Jens S.	No. Of grooves	Taper bush	Bore range [mm]	Execution	Pulley (Type)	Di [mm]	d [mm]	L [mm]	M [mm]	N [mm]	Weight kg
250	1SPB250	1	2012	14-50	2	▲	216	84	32	7	-	3,2
	2SPB250	2	2517	16-60	2	▲	216	102	45	1	-	5,5
	3SPB250	3	3020	25-75	8	▲	216	125,5	51	6	6	7,7
	4SPB250	4	3020	25-75	8	▲	216	125,5	51	15,5	15,5	9,6
	5SPB250	5	3525	35-100	5	▲	216	150	65	36	-	18
	6SPB250	6	3525	35-100	5	▲	216	150	65	55	-	19,6
	8SPB250	8	3525	35-100	8	▲	215	150	65	46,5	46,5	22,5
	10SPB250	10	3525	35-90	8	▲	214	150	89	61	46	28,9
265	5SPB265	5	3525	35-100	5	▲	230	150	65	36	-	9,5
	6SPB265	6	3525	35-100	5	▲	230	150	65	55	-	10,2
	8SPB265	8	3525	35-100	8	▲	230	150	65	46,5	46,5	13
	10SPB265	10	3525	35-90	8	▲	230	150	65	65,5	65,5	14,5
280	1SPB280	1	2012	14-50	2	▲	249	84	32	7	-	3,5
	2SPB280	2	2517	16-60	2	▲	249	102	45	1	-	6
	3SPB280	3	3020	25-75	8	▲	249	125,5	51	6	6	8,6
	4SPB280	4	3020	35-100	8	▲	249	125,5	51	15,5	15,5	10,1
	5SPB280	5	3525	35-100	5	▲	249	150	65	36	-	15
	6SPB280	6	3525	35-100	5	▲	249	150	56	55	-	16,8
	8SPB280	8	3525	35-100	8	▲	249	150	65	46,5	46,5	24,7
	10SPB280	10	3525	35-90	8	▲	249	150	89	61	46	30,4
300	2SPB300	2	2517	16-60	2	▲	264	102	45	1	-	6,4
	3SPB300	3	3020	25-75	8	▲	264	125,5	51	6	6	8,6
	4SPB300	4	3020	35-100	8	▲	264	125,5	51	15,5	15,5	10,1
	5SPB300	5	3525	35-100	5	▲	264	150	65	36	-	15
	6SPB300	6	3525	35-100	5	▲	264	150	65	55	-	16,8
	8SPB300	8	3525	35-100	8	▲	264	150	65	46,5	46,5	24,7
	10SPB300	10	3525	35-90	8	▲	264	150	65	65,5	65,5	30,4
	315	1SPB315	1	2012	14-50	2	▲	284	84	32	7	-
2SPB315		2	2517	16-60	2	▲	284	102	45	1	-	7,1
3SPB315		3	3020	25-75	8	▲	284	125,5	51	6	6	9,6
4SPB315		4	3525	35-100	8	▲	284	150	65	8,5	8,5	14,3
5SPB315		5	3525	35-100	8	▲	284	150	65	18	18	16
6SPB315		6	3525	35-100	5	▲	284	150	65	55	-	20,2
8SPB315		8	3525	35-100	8	▲	284	150	65	46,5	46,5	24,9
10SPB315		10	3525	35-90	8	▲	284	150	89	53,5	53,5	31,9
335	2SPB335	2	2517	16-60	2	▲	304	102	45	1	-	7,6
	3SPB335	3	3020	25-75	8	▲	304	125,5	51	6	6	10
	4SPB335	4	3525	35-100	8	▲	304	150	65	8,5	8,5	15,6
	5SPB335	5	3525	35-100	8	▲	304	150	65	18	18	16,8
	6SPB335	6	3525	35-100	8	▲	304	150	65	27,5	27,5	19,9
	8SPB335	8	3525	35-100	8	▲	304	150	65	46,5	46,5	27,3
	10SPB335	10	4030	10-100	8	▲	304	176	102	47	47	38,8

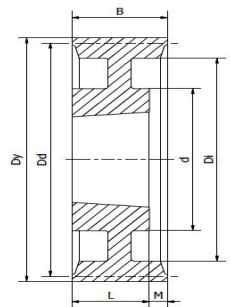
● Solid pulley ○ Plate pulley X Arm pulley ▲ VTP arm pulley



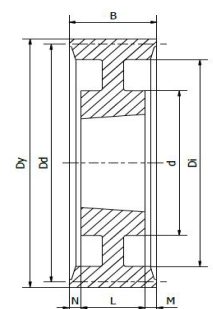
Type 2 O



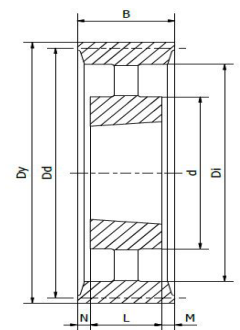
Type 2 X



Type 5

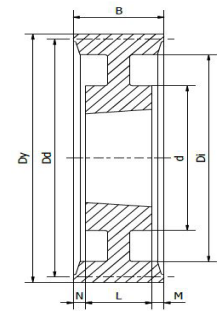


Type 8 X

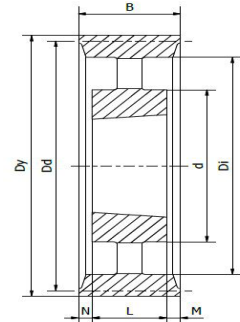


Type 8 O

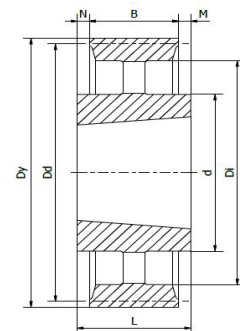
SPB												
Dd [mm]	Item no Jens S.	No. Of grooves	Taper bush	Bore range [mm]	Execution	Pulley (Type)	Di [mm]	d [mm]	L [mm]	M [mm]	N [mm]	Weight kg
355	2SPB355	2	3020	25-75	9	▲	324	125,5	51	3,5	3,5	8,7
	3SPB355	3	3525	25-75	8	▲	324	125,5	51	6	6	10,8
	4SPB355	4	3525	35-100	8	▲	324	150	65	8,5	8,5	15,8
	5SPB355	5	3525	35-100	8	▲	324	150	65	18	18	18
	6SPB355	6	3525	35-100	8	▲	324	150	65	27,5	27,5	20
	8SPB355	8	3525	35-100	8	▲	324	150	65	46,5	46,5	24,5
	10SPB355	10	4040	40-100	8	▲	324	176	102	47	47	37,5
400	2SPB400	2	3020	25-75	9	▲	369	125,5	51	3,5	3,5	10
	3SPB400	3	3525	35-100	9	▲	369	150	65	6	6	15,5
	4SPB400	4	3525	35-100	8	▲	369	150	65	8,5	8,5	17,7
	5SPB400	5	3525	35-100	8	▲	369	150	65	18	18	20,6
	6SPB400	6	3525	35-100	8	▲	362	150	65	27,5	27,5	22,3
	8SPB400	8	3525	35-100	8	▲	362	150	65	46,5	46,5	27,6
	10SPB400	10	4040	40-100	8	▲	369	176	102	47	47	40,6
450	2SPB450	2	3020	25-75	9	▲	416	125,5	51	3,5	3,5	10
	3SPB450	3	3525	35-100	9	▲	416	150	65	1	1	19,1
	4SPB450	4	3525	35-100	8	▲	416	150	65	8,5	8,5	21,7
	5SPB450	5	3525	35-100	8	▲	416	150	65	18	18	24,5
	6SPB450	6	3525	35-100	8	▲	416	150	65	27,5	27,5	27,7
	8SPB450	8	3525	35-100	8	▲	416	150	65	46,5	46,5	32,7
	10SPB450	10	4545	55-110	8	▲	416	198	115	40,5	40,5	53,5
500	2SPB500	2	3020	25-75	9	▲	465	125,5	51	3,5	3,5	13,2
	3SPB500	3	3525	35-100	9	▲	465	150	65	1	1	20,3
	4SPB500	4	3525	35-100	8	▲	465	150	65	8,5	8,5	23,8
	5SPB500	5	3525	35-100	8	▲	465	150	65	18	18	27,1
	6SPB500	6	3525	35-100	8	▲	465	150	65	27,5	27,5	29,7
	8SPB500	8	3525	35-100	8	▲	465	150	65	46,5	46,5	37
	10SPB500	10	4545	55-110	8	▲	465	198	115	40,5	40,5	60,5
560	2SPB560	2	3020	25-75	9	▲	524	125,5	51	3,5	3,5	14,7
	3SPB560	3	3525	35-100	9	▲	524	150	65	1	1	22,1
	4SPB560	4	3525	35-100	8	▲	524	150	65	8,5	8,5	26,7
	5SPB560	5	3525	35-100	8	▲	524	150	65	18	18	32,4
	5SPB560	6	3525	35-100	8	▲	524	150	65	27,5	27,5	37,6
	8SPB560	8	4030	40-115	8	▲	524	198	76	41	41	52,3
	630	1SPB630	1	3020	25-75	9	▲	597	125,5	511	3,5	3,5
2SPB630		2	3525	35-100	9	▲	590	150	65	1	1	26,1
3SPB630		3	3535	35-100	8	▲	590	150	65	8,5	8,5	30,5
5SPB630		5	4040	35-100	8	▲	590	150	65	18	18	34
6SPB630		6	3525	35-100	8	▲	590	150	65	27,5	27,5	40,3
8SPB630		8	4030	40-115	8	▲	590	176	76	41	41	56,2
10SPB630		10	4535	55-110	8	▲	590	198	115	40,5	40,5	71,8
710	2SPB710	2	3030	35-75	9	▲	670	125,5	76	16	16	22,6
	3SPB710	3	3525	35-100	9	▲	670	150	65	1	1	30,2
	4SPB710	4	3525	35-100	8	▲	670	150	65	8,5	8,5	36,2
	5SPB710	5	4030	40-115	8	▲	670	176	76	12,5	12,5	45,5
	6SPB710	6	4535	55-125	8	▲	670	198	89	15,5	15,5	56,3
	8SPB710	8	4535	55-125	8	▲	670	198	89	34,5	34,5	65,1
	10SPB710	10	4545	55-110	8	▲	670	198	115	40,4	40,4	80,5



Type 8 O



Type 8 X

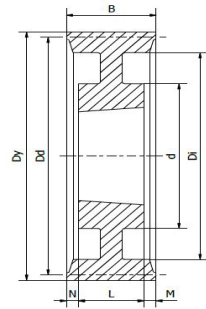


Type 9

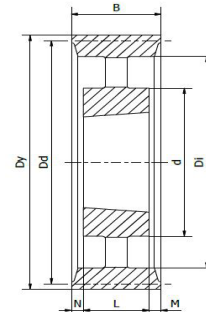
● Solid pulley ○ Plate pulley X Arm pulley ▲ VTP arm pulley

SPB												
Dd [mm]	Item no Jens S.	No. Of grooves	Taper bush	Bore range [mm]	Execution	Pulley (Type)	Di [mm]	d [mm]	L [mm]	M [mm]	N [mm]	Weight kg
800	2SPB800	2	3525	35-100	9	▲	760	150	65	10,5	10,5	26,6
	3SPB800	3	3525	35-100	9	▲	760	150	65	1	1	33,6
	4SPB800	4	4030	40-115	8	▲	760	176	76	3	3	44
	5SPB800	5	4030	10-115	8	▲	760	176	76	12,5	12,5	51,4
	6SPB800	6	4535	55-125	8	▲	760	198	89	15,5	15,5	62,3
	8SPB800	8	4535	55-125	8	▲	760	198	89	34,5	34,5	78,3
	10SPB800	10	4545	55-110	8	▲	760	198	115	403,5	403,5	102
900	3SPB900	3	3525	35-100	9	▲	858	150	65	1	1	39,9
	4SPB900	4	4030	40-115	9	▲	858	176	76	3	3	55,1
	5SPB900	5	4535	55-125	8	▲	858	198	89	6	6	66,3
	6SPB900	6	4535	55-125	8	▲	858	198	89	15,5	15,5	73,9
	8SPB900	8	4535	55-125	8	▲	858	198	89	34,5	34,5	103,9
	10SPB900	10	5040	70-125	8	▲	858	218	127	34,5	34,5	126
1000	3SPB1000	3	4030	40-115	9	▲	958	176	76	6,5	6,5	52
	4SPB1000	4	4030	40-115	8	▲	958	176	76	3	3	62
	5SPB1000	5	4535	55-125	8	▲	958	198	89	6	6	74,8
	6SPB1000	6	4535	55-125	8	▲	958	198	89	15,5	15,5	84,3
	8SPB1000	8	4535	55-125	8	▲	958	198	89	34,5	34,5	119,8
	10SPBA1000	10	5050	70-125	8	▲	958	218	129	34,5	34,5	147
1250	6SPA1250	6	5050	70-125	9	▲	1208	218	127	3,5	3,5	190
	8SPB1250	8	5050	70-125	8	▲	1208	218	127	15,5	15,5	232

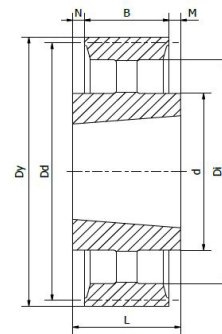
- Solid pulley
- Plate pulley
- X Arm pulley
- ▲ VTP arm pulley



Type 8 O

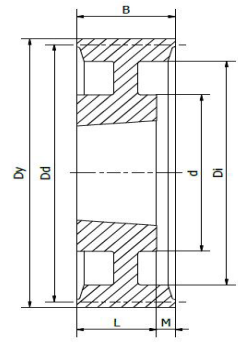


Type 8 X

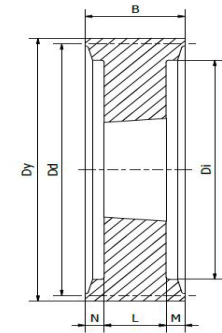


Type 9

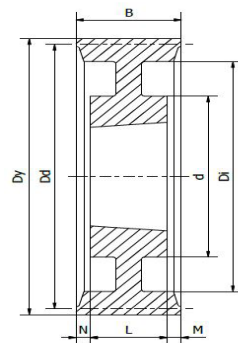
SPC												
Dd [mm]	Item no Jens S.	No. Of grooves	Taper bush	Bore range [mm]	Execution	Pulley (Type)	Di [mm]	d [mm]	L [mm]	M [mm]	N [mm]	Weight kg
200	3SPC200	3	2517	16-60	7	●	150	-	45	20	20	9
	4SPC200	4	3020	25-75	7	●	150	-	51	29,75	29,75	11,2
	5SPC200	5	3525	35-100	7	●	150	-	65	35,5	35,5	11,1
	6SPC200	6	3535	35-90	7	●	150	-	89	36,5	36,5	13,5
	8SPC200	8	3525	35-100	7	●	150	-	65	73,75	73,75	18,3
212	3SPC212	3	3020	25-75	8	▲	167	125,5	51	17	17	10
	4SPC212	4	3020	25-75	7	●	162	-	51	29,75	29,75	12,3
	5SPC212	5	3525	35-100	7	●	162	-	65	35,5	35,5	12,9
	6SPC212	6	3525	35-100	7	●	162	-	65	48,25	48,25	15
	8SPC212	8	3525	35-100	7	●	162	-	65	73,75	73,75	19,2
	3SPC224	3	3020	25-75	8	▲	179	125,5	51	17	17	10,9
224	4SPC224	4	3525	35-100	7	●	174	-	65	22,75	22,75	12,2
	5SPC224	5	3525	35-100	7	●	174	-	65	35,5	35,5	13,9
	6SPC224	6	3525	35-100	7	●	174	-	65	48,25	48,25	16,5
	8SPC224	8	3525	35-100	7	●	174	-	65	73,75	73,75	22,1
236	3SPC236	3	3020	25-75	8	▲	191	125,5	51	17	17	12,4
	4SPC236	4	3525	35-100	7	●	186	-	65	22,75	22,75	14,9
	5SPC236	5	3525	35-100	7	●	186	-	65	35,5	35,5	16,8
	6SPC236	6	3525	35-100	7	●	186	-	65	48,25	48,25	18,6
	8SPC236	8	3525	35-100	7	●	186	-	65	73,75	73,75	22,7
	3SPC250	3	3020	25-75	8	▲	207	125,5	51	17	17	6,1
250	4SPC250	4	3525	35-100	8	▲	207	150	65	22,75	22,75	8,9
	5SPC250	5	3525	35-100	8	▲	207	150	65	35,5	35,5	10,4
	6SPC250	6	3525	35-100	8	▲	207	150	65	48,25	48,25	12
	8SPC250	8	3525	35-100	8	▲	207	150	65	73,75	73,75	15,2
265	3SPC265	3	3525	35-100	5	▲	223	150	65	20	-	18,4
	4SPC265	4	3525	35-100	8	▲	223	150	65	22,75	22,75	21,2
	5SPC265	5	3525	35-100	8	▲	223	150	65	35,5	35,5	24,1
	6SPC265	6	3525	35-100	8	▲	223	150	65	48,25	48,25	26,2
	8SPC265	8	3525	35-100	8	▲	223	150	65	73,75	73,75	30,5
280	3SPC280	3	3525	35-100	5	▲	238	150	65	20	-	21,2
	4SPC280	4	3525	35-100	8	▲	238	150	65	22,75	22,75	19,8
	5SPC280	5	3525	35-100	8	▲	238	150	65	35,5	35,5	28,2
	6SPC280	6	3525	35-100	8	▲	238	150	65	48,25	48,25	32
	8SPC280	8	3525	35-100	8	▲	238	150	65	73,75	73,75	34,7
300	3SPC300	3	3525	35-100	8	▲	258	150	65	10	10	19,2
	4SPC300	4	3525	35-100	8	▲	258	150	65	22,75	22,75	22,6
	5SPC300	5	3525	35-100	8	▲	258	150	65	35,5	35,5	27
	6SPC300	6	3525	35-100	8	▲	258	150	65	48,25	48,25	29,6
	8SPC300	8	3525	35-100	8	▲	258	150	65	73,75	73,75	37,9
315	3SPC315	3	3525	35-100	8	▲	273	150	65	10	10	19,2
	4SPC315	4	3525	35-100	8	▲	273	150	65	22,75	22,75	22,6
	5SPC315	5	3525	35-100	8	▲	273	150	65	35,5	35,5	27
	6SPC315	6	3525	35-100	8	▲	273	150	65	48,25	48,25	29,6
	8SPC315	8	3525	35-100	8	▲	273	150	65	73,75	73,75	37,9
335	3SPC335	3	3525	35-100	8	▲	285	150	65	10	10	19,7
	4SPC335	4	3525	35-100	8	▲	285	150	65	22,75	22,75	23,9
	5SPC335	5	3525	35-100	8	▲	285	150	65	35,5	35,5	27,6
	6SPC335	6	3525	35-100	8	▲	285	150	65	48,25	48,25	32,2
	8SPC335	8	3525	35-100	8	▲	285	150	65	73,75	73,75	40,4
355	3SPC355	3	3020	35-100	8	▲	290	150	65	10	10	20,5
	4SPC355	4	3525	35-100	8	▲	290	150	65	22,75	22,75	25,5
	5SPC355	5	3525	35-100	8	▲	290	150	65	35,5	35,5	29,7
	6SPC355	6	3525	35-100	8	▲	290	150	65	48,25	48,25	34,2
	8SPC355	8	3525	35-100	8	▲	290	150	65	73,75	73,75	49,9
375	3SPC375	3	3525	35-100	8	▲	329	150	65	10	10	21,5
	4SPC375	4	3525	35-100	8	▲	329	150	65	22,75	22,75	27,2
	5SPC375	5	3525	35-100	8	▲	329	150	65	35,5	35,5	31,5
	6SPC375	6	3525	35-100	8	▲	329	150	65	48,25	48,25	40,9
	8SPC375	8	4030	40-115	8	▲	329	176	76	68,25	68,25	48,5



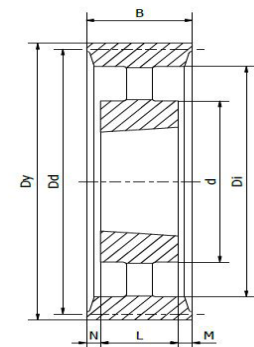
Type 5



Type 7



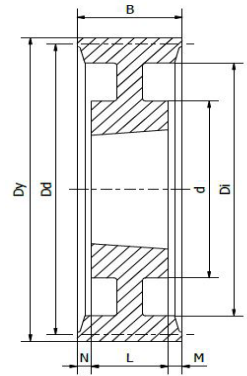
Type 8 O



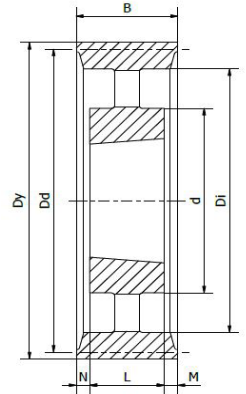
Type 8 X

● Solid pulley O Plate pulley X Arm pulley ▲ VTP arm pulley

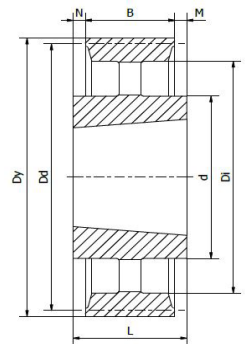
SPC												
Dd [mm]	Item no Jens S.	No. Of grooves	Taper bush	Bore range [mm]	Execution	Pulley (Type)	Di [mm]	d [mm]	L [mm]	M [mm]	N [mm]	Weight kg
400	3SPC400	3	3525	35-100	8	▲	354	150	65	10	10	21,7
	4SPC400	4	3525	35-100	8	▲	354	150	65	22,8	22,8	26,2
	5SPC400	5	3525	35-100	8	▲	354	150	65	35,5	35,5	31,3
	6SPC400	6	3525	35-100	8	▲	354	150	65	48,24	48,25	41,1
	8SPC400	8	4030	40-115	8	▲	354	176	76	68,25	68,25	55,9
425	3SPC425	3	3525	35-100	8	▲	375	150	65	10	10	23,5
	4SPC425	4	3525	35-100	8	▲	375	150	65	22,8	22,8	28,2
	5SPC425	5	3525	35-100	8	▲	378	150	65	35,5	35,5	37,5
	6SPC425	6	4535	55-125	8	▲	375	198	89	36,25	36,25	52,7
	8SPC425	8	4535	55-125	8	▲	375	198	89	61,75	61,75	60,9
450	3SPC450	3	3525	35-100	8	▲	403	150	65	10	10	26
	4SPC450	4	3525	35-100	8	▲	403	150	65	22,8	22,8	31
	5SPC450	5	3525	35-100	8	▲	403	150	65	35,5	35,5	36,3
	6SPC450	6	4535	55-125	8	▲	403	198	89	36,25	36,25	56,4
	8SPC450	8	4535	55-125	8	▲	403	198	89	61,75	61,75	66,8
475	3SPC475	3	3525	35-100	8	▲	426	150	65	10	10	28,3
	4SPC475	4	3525	35-100	8	▲	426	150	65	22,8	22,8	33,8
	5SPC475	5	3525	35-100	8	▲	426	150	65	35,5	35,5	38,3
	6SPC475	6	4535	55-125	8	▲	426	198	89	36,25	36,25	57,3
	8SPC475	8	4535	55-125	8	▲	426	198	89	61,75	61,75	70
500	3SPC500	3	3525	35-100	8	▲	453	150	65	10	10	28,6
	4SPC500	4	3525	35-100	8	▲	453	150	65	22,8	22,8	35,7
	5SPC500	5	3525	35-100	8	▲	453	150	65	35,5	35,5	41,1
	6SPC500	6	4535	55-125	8	▲	453	198	89	36,25	36,25	55,1
	8SPC500	8	4535	55-125	8	▲	453	198	89	61,75	61,75	75,9
530	3SPC530	3	3525	18-65	8	▲	483	150	65	10	10	32,4
	4SPC530	4	3525	35-100	8	▲	483	150	65	22,8	22,8	37,9
	5SPC530	5	4535	55-125	8	▲	483	198	89	23,5	23,5	54,6
	6SPC530	6	4535	55-125	8	▲	480	198	89	36,25	36,25	60,1
	8SPC530	8	4535	55-125	8	▲	480	198	89	61,8	61,8	71,1
560	3SPC560	3	3525	35-100	8	▲	509	150	65	10	10	33,4
	4SPC560	4	3525	35-100	8	▲	510	150	65	22,8	22,8	41,5
	5SPC560	5	4535	55-125	8	▲	509	198	89	23,5	23,5	57,3
	6SPC560	6	4535	55-125	8	▲	509	198	89	36,25	36,25	63,8
	8SPC560	8	4535	55-125	8	▲	509	198	89	61,75	61,75	80,9
630	3SPC630	3	4030	40-115	8	▲	580	176	76	4,5	45,5	42,8
	4SPC630	4	4030	40-115	8	▲	580	176	76	17,3	17,3	50,2
	5SPC630	5	4535	55-125	8	▲	580	198	89	23,5	23,5	64,7
	6SPC630	6	4535	55-125	8	▲	579	198	89	36,3	36,3	73,9
	8SPC630	8	4535	55-125	8	▲	580	198	89	61,8	61,8	92,6
710	3SPC710	3	4030	40-115	8	▲	660	179	76	4,5	4,5	50,5
	4SPC710	4	4030	40-115	8	▲	660	179	76	17,25	17,25	59,8
	5SPC710	5	5040	70-125	8	▲	660	218	102	17	17	82
	6SPC710	6	5040	70-125	8	▲	660	218	102	29,75	29,75	92,5
	8SPC710	8	5050	70-125	8	▲	659	218	102	55,25	55,25	115,5
800	3SPC800	3	4535	55-110	9	▲	750	198	89	2	2	62,3
	4SPC800	4	5050	70-125	8	▲	750	218	102	4,25	4,25	78,7
	5SPC800	5	5040	70-125	8	▲	750	218	102	17	17	93,2
	6SPC800	6	5040	70-125	8	▲	750	218	102	29,75	29,75	107,2
	8SPC800	8	5040	70-125	8	▲	750	218	102	55,3	55,3	136,5
1000	3SPC1000	3	5040	70-125	9	▲	937	218	102	8,5	8,5	125,9
	4SPC1000	4	5040	70-125	8	▲	937	218	102	4,25	4,25	152,9
	5SPC1000	5	5040	70-125	8	▲	937	218	102	17	17	175,9
	6SPC1000	6	5040	70-125	8	▲	937	218	102	29,75	29,75	185,9
	8SPC1000	8	5040	70-125	8	▲	937	218	102	55,3	55,3	209,9
1250	3SPC1250	3	5040	70-125	9	▲	1187	218	102	8,5	8,5	162,9
	4SPC1250	4	5040	70-125	8	▲	1187	218	102	4,25	4,25	201,9
	5SPC1250	5	5040	70-125	8	▲	1187	218	102	17	17	233,9
	6SPC1250	6	5040	70-125	8	▲	1187	218	102	29,75	29,75	255,9
	8SPC1250	8	5040	70-125	8	▲	1187	218	102	55,3	55,3	273,9



Type 8 O



Type 8 X



Type 9

● Solid pulley O Plate pulley X Arm pulley ▲ VTP arm pulley